

YKS

Yükseköğretim Kurumları Sınavı

rehberi



Gidilmeyene giden ol.
Aradığını bulan ol.

Piri Reis



<https://altindagram.meb.k12.tr/>



0312 347 61 94



Örnek Mahallesi
Adalı Halil Sokak No:12

Bu rehber, üniversite öğrencisi olmaya hazırlanan adaylara yardımcı olabilmek amacıyla Altındağ Rehberlik ve Araştırma Merkezi tarafından hazırlanmıştır. Adayların Yükseköğretim Kurumları Sınavı (YKS) Kılavuzunu incelemeleri, ÖSYM tarafından yapılan duyuruları ve güncellemeleri takip etmeleri son derece önemlidir.



ALTINDAĞ REHBERLİK VE ARAŞTIRMA MERKEZİ

YKS

Yükseköğretim Kurumları Sınavı

REHBERİ



Altındağ Rehberlik ve
Araştırma Merkezi



YAYIN YÖNETMENİ

Hasan YILDIRIM
İlçe Milli Eğitim Müdürü

EDİTÖRLER

Mehmet KARGI
Şube Müdürü

Kasım KILINÇ
Şube Müdürü

**Mehmet Uğur
PARMAKSIZ**
Merkez Müdürü

Erdal SOYDAŞ
Rehber Öğretmen/
Psikolojik Danışman

YAYIN KURULU

Hasan YILDIRIM
İlçe Milli Eğitim Müdürü

Mehmet KARGI
Şube Müdürü

Kasım KILINÇ
Şube Müdürü

**Mehmet Uğur
PARMAKSIZ**
Merkez Müdürü

Erdal SOYDAŞ
Rehber Öğretmen/
Psikolojik Danışman

Necdet BORAN
Rehber Öğretmen/
Psikolojik Danışman

Fatih YAMAN
Rehber Öğretmen/
Psikolojik Danışman

ISBN

Kitabın yayımlanmasında emeği geçen V.H.K.İ Ali ARSLAN 'a teşekkür ederiz.

ALTINDAĞ REHBERLİK VE ARAŞTIRMA MERKEZİ

T.C.
Milli Eğitim Bakanlığı
Altındağ Rehberlik ve Araştırma Merkezi



Küçük hanımlar, küçük beyler...
Sizler hepiniz, geleceğin bir gülü,
yıldızı, ikbal ışığıdır. Memleketi asıl
aydınlığa boğacak olan sizsiniz.
Kendinizin ne kadar önemli, kıymetli
olduğunuzu düşünerek ona göre
çalışınız.
Sizlerden çok şey bekliyoruz.

K. Atatürk





iyi ki varsınız



«Üstün yürekli» *Eren Bülbül* anısına
geleceğimize sahip çıkan gençlere...

ALTINDAĞ REHBERLİK VE ARAŞTIRMA MERKEZİ



Değerli gençler, güçlü yarınlarımızın onuru ve gururu siz olacaksınız.
Size inanıyoruz, güveniyoruz.

Eğitim hayatınızın önemli bir aşaması olan üniversiteye geçiş sürecinde sorumluluk bilinciyle hedeflerinize ulaşabilmek için çalışıyorsunuz.

Üniversiteye giden yolda zorluklarla mücadele etme, geleceğinize sahip çıkma azminizi ve gayretinizi takdir ediyoruz.

Ülkemizin geleceği olan siz değerli öğrencilerimize YKS hazırlık çalışmalarınızda destek sağlayabilmek amacıyla imkanlar ölçüsünde elimizden gelen azami gayreti sarf ediyoruz, sarf etmeye de devam edeceğiz. Sınava hazırlık ve tercih sürecinde hep yanınızda olacağız.

Şunu asla unutmayınız! Sınav sonucu ne olursa olsun, siz ülkemizin önemli bir değerisiniz. Asıl önemli olan; ahlâklı, karakterli, başladığı işleri bitirecek kabiliyette, özgüveni yüksek, vatanına, milletine ve insanlığa faydalı iyi vatandaş, iyi insan olmanızdır.

Yükseköğretim Kurumları Sınavı (YKS) konusunda hazırlanan bu kitapçığın okul yöneticilerimize, rehber öğretmenlerimize, öğretmenlerimize, velilerimize ve kıymetli öğrencilerimize katkı sağlamasını diliyorum.

Sağlık ve esenlik üzere kalınız.

Hasan YILDIRIM
Altındağ İlçe Milli Eğitim Müdürü



YARDIMCI
KAYNAKLAR



OGM
MATERYAL
ORTAÖĞRETİM GENEL MÜDÜRLÜĞÜ



MESLEĞİM
HAYATIM





Altındağ Rehberlik ve Araştırma Merkezi, Milli Eğitim Bakanlığı Özel Eğitim ve Rehberlik Hizmetleri Genel Müdürlüğü bünyesinde, Altındağ ilçesinde rehberlik ve psikolojik danışma hizmetlerinin etkin ve verimli bir şekilde yürütülmesine ilişkin çalışmalarda bölgedeki okullara destek sunmakta, koordinatörlük görevi yapmaktadır. Görev alanındaki konularla ilgili yöneticilere, öğretmenlere, öğrencilere ve ailelere yönelik eğitim faaliyetleri yürütmekte, müşavirlik hizmeti sunmaktadır. Yükseköğretim Kurumları Sınavı (YKS) ortaöğretimden yükseköğretime geçiş sürecinde önemli bir aşamadır. Akademik eğitime ve mesleğe ulaşmadaki araçlardan birisidir. Bu aşamada bireyin kendini tanıması, karar verme becerilerini kullanarak kendi ilgi, yetenek, değer ve kişilik özelliklerine uygun eğitime, alana, mesleğe yönelmesi önem arz etmektedir. Bu süreçte etkili bir rehberlik ve psikolojik danışma hizmeti için tüm ilgililerin, paydaşların ortak bir anlayış içinde çalışması gerekir.

Değerli üniversite öğrencisi adayı;

Gelecek senindir! Geleceğin geleceğimize.

Üniversiteye giden yolun her adımında, gerek hazırlık aşamasında gerekse tercih sürecinde yanındayız.

Bu saygıya değer yolculuğunda rehberlik hizmetlerinden etkin ve verimli biçimde yararlanmanı sağlamaya yönelik çalışmalar planlıyor ve yürütüyoruz.

Bu amaçla hazırlamış olduğumuz "YKS Rehberi"ni dikkatle incelemeni öneriyoruz. Rehberin hazırlanması sürecinde geri bildirimleriyle katkı sağlayan öğretmenlerimize, sorularıyla bize ışık tutan değerli öğrencilerimize teşekkür ediyoruz.

Hayatın sınavdan ibaret olmadığını, sınavın senin kişiliğini ve değerini ölçmediğini unutmadan; kendini daha bilgili, daha iyi yetiştirmiş, daha anlamlı bir insan kılmak için çalışmaya devam etmelisin.

Sağlık, mutluluk, başarı dileklerimizle...

Mehmet Uğur PARMAKSIZ
Merkez Müdürü

YKS rehberi



İÇİNDEKİLER	Sayfa
YKS Sınav Takvimi	10
YKS Başvuru Süreci	11
Sınava Girerken Yanınızda Bulundurmanız Gerekenler	12
Hedefini Belirledin mi?	13-20
OBP (Ortaöğretim Başarı Puanı) ve Yerleştirme Puanına Etkisi	21-22
YKS (Yükseköğretim Kurumları Sınavı)	23-25
TYT Temel Yeterlilik Testi – Testlerin Kapsamları	26
TYT Puan Türünün Hesaplanması	27
TYT'nin SAY, EA, SÖZ, DİL Puan Türlerine Etkisi	28
Din Kültürü ve Ahlak Bilgisi Sorularını Cevaplandırma Durumu	29
TYT Sonuçları Nasıl Kullanılacak?	30-31
Soru Kitapçığı Nasıl Olacak?	32
AYT Alan Yeterlilik Testi	33
Hangi Puan Türü İçin Hangi Testler?	34
Ham Puan Hesaplanması İçin Hangi Testlerden En Az Kaç Net?	35
Tercih Edilebilecek Programlar	36
Yerleştirme Puanlarının Hesaplanması, Yerleşme	37-38
Puan Türlerinin Hesaplanmasında Testlerin (%) Ağırlıkları	39
SAYISAL (SAY) Puan Türü ile Tercih Edilebilecek Lisans Programları	40-43
EŞİT AĞIRLIK (EA) Puan Türü ile Tercih Edilebilecek Lisans Programları	44-46
SÖZEL (SÖZ) Puan Türü ile Tercih Edilebilecek Lisans Programları	47-48
DİL Puan Türü ile Tercih Edilebilecek Lisans Programları	49-50
Özel Yetenek Sınavı İle Seçme Yöntemi	51-54
Soru-Cevap	55-56
Hedefe Doğru- Ders Çalışmada Verimlilik	57-67
Hedefe Doğru- Sınav Stratejileri ve Test Çözme Teknikleri	68-77

YKS

Yükseköğretim Kurumları Sınavı

rehberi



Sınav Takvimi

Başvuru Tarihleri: -

TYT Temel Yeterlilik Testi **1. Oturum**

AYT Alan Yeterlilik Testi **2. Oturum**

YDT Yabancı Dil Testi **3. Oturum**

UNUTMA!

Sınav sonucu ne olursa olsun değerlisin. SEN ailenin önemli bir üyesisin, kıymetisin. Sınav kişiliğini, insan olarak değerini ölçmez. Sınav sonucu ile kişiliğini bir tutma.

başarılar

Rehber

YKS başvuru



işlemi nasıl yapılacaktır?

Fotoğraflı Türkiye Cumhuriyeti Kimlik Kartı olan adaylar

Bir başvuru merkezine gitmeksizin e-Devlet şifreleriyle “e-Devlet Kapısı” uygulaması üzerinden ÖSYM Aday İşlemleri Sistemine kayıt olabileceklerdir. ÖSYM Aday İşlemleri Sistemine kayıt olduktan sonra 2023-YKS başvurularını, başvuru süresi içinde bireysel olarak internet aracılığıyla <https://ais.osym.gov.tr> veya ÖSYM Aday İşlemleri Mobil Uygulaması aracılığıyla yapabilecekler ve süresi içinde sınav ücretini ödeyerek başvurularını tamamlayabileceklerdir.

Fotoğraflı Türkiye Cumhuriyeti Kimlik Kartı olmayan

adaylar

Türkiye Cumhuriyeti Kimlik Kartı edinmemiş adaylardan ÖSYM Aday İşlemleri Sisteminde de geçerli bir fotoğrafı bulunmayanlar, YKS başvurularını, sınava başvuru süresi içinde bir başvuru merkezinden yapacaklar ve süresi içinde sınav ücretini ödeyerek başvurularını tamamlayabileceklerdir. Sınava başvuru merkezlerinin adresleri başvuru tarihlerinde ÖSYM'nin <http://www.osym.gov.tr> internet adresinde yer alacaktır

T.C. Kimlik Kartı'nı henüz edinmemiş veya T.C. Kimlik Kartında fotoğrafı olmayan adaylar, sınava başvuru süresi içinde Nüfus Müdürlüklerinden fotoğraflı Türkiye Cumhuriyeti Kimlik Kartı'nı edindikleri takdirde ÖSYM Aday İşlemleri Sistemindeki fotoğraflarını, başvuru merkezine gitmeksizin sistem üzerinden Türkiye Cumhuriyeti Kimlik Kartı'ndaki fotoğraflarıyla kendileri güncelleyerek sınava başvuru süresi içinde YKS başvurularını yapabilecekler ve süresi içinde sınav ücretini ödeyerek başvurularını tamamlayabileceklerdir.

Sınavı gireirken

yanınızda bulundurmanız gerekenler



SINAVA GİRİŞ BELGESİ

Adaylar, Sınavı Giriş Belgelerini, T.C. Kimlik Numaraları ve şifreleri ile ÖSYM'nin <https://ais.osym.gov.tr> internet adresinden sınav tarihinin yaklaşık 10 gün öncesinden başlamak üzere edinebileceklerdir. Belgenin üzerinde adayın sınavı gireceği merkez, bina, salon bilgileri ile fotoğrafı yer alacaktır. Adaylar, sınavın ilgili oturumuna ait Sınavı Giriş Belgelerinin renkli veya siyah beyaz çıktılarını sınavda yanlarında bulundurmak zorundadır. Sınavın ilgili oturumuna ait Sınavı Giriş Belgesini yanlarında bulundurmıyan adaylar, sınav binasına alınmayacaklardır.

FOTOĞRAFLI NÜFUS CÜZDANI VEYA FOTOĞRAFLI TÜRKİYE CUMHURİYETİ KİMLİK KARTI VEYA FOTOĞRAFLI GEÇERLİLİK SÜRESİ DOLMAMIŞ PASAPORTUN ASLI

Adayların sınavı girebilmeleri için YKS'nin ilgili oturumuna ait Sınavı Giriş Belgesinden başka, fotoğrafı nüfus cüzdanı veya fotoğrafı T.C. Kimlik Kartı veya fotoğrafı geçerlilik süresi dolmamış pasaportunun aslını yanlarında bulundurmaları zorunludur.

Fotoğrafı nüfus cüzdanı veya fotoğrafı T.C. Kimlik Kartı veya fotoğrafı geçerlilik süresi dolmamış pasaport dışında;

- Türk vatandaşlığından izin ile ayrılanlar ve bunların kanuni mirasçılarına ait Pembe/Mavi Kartın aslı,
- Pasaportları bulunmayan KKTC vatandaşlarının fotoğrafı ve kimlik numaralı Kuzey Kıbrıs Türk Cumhuriyeti Kimlik Kartının aslı,
- T.C. Kimlik Kartı edinme sürecinde, İçişleri Bakanlığı Nüfus ve Vatandaşlık İşleri Genel Müdürlüğü tarafından verilen ve yeni kimlik kartları teslim alınıncaya kadar geçerli olan "fotoğrafı, imzalı-mühürlü, barkodlu-karekodlu" veya "fotoğrafı, barkodlu-karekodlu" Geçici Kimlik Belgesi de sınavı giriş için geçerli kimlik belgesi olarak kabul edilecektir. (Geçici Kimlik Belgesinde fotoğrafın olması zorunludur. Geçici Kimlik Belgesinde fotoğrafı olmayan adaylar, sınavı alınmayacaklardır.)

Bunların dışında;

Sürücü belgesi, Meslek kimlik kartları, öğrenci kimlik kartı vb. diğer tüm belgeler, sınavı giriş için geçerli kimlik belgesi olarak kabul edilmeyecektir.

Bu belgelerini eksiksiz olarak yanınızda bulundurmıyan adaylar, mazereti ne olursa olsun, sınavı alınmayacaklardır. Sınav binalarında hiçbir eşya emanete alınmayacağından adaylar, sınav binalarına bu belgeler dışında herhangi bir eşya, araç gereç vb. getirmemelidir. Sınavın yapıldığı her bir salona en az bir adet duvar saati, adayların sınavda kullanacakları gereçler (kalem, silgi, kalemtırış), şeker ve peçete ÖSYM tarafından sağlanacaktır. Adaylar sınavı şeffaf pet şişe içinde su getirebileceklerdir.



hedefin
yeteneklerine
uygun mu?

hedefin
ilgilerine
uygun mu?

hedefin
değerlerine
uygun mu?

kendini tanı
kendini bil

Rehber

kendini tanı
KENDİNİ BİL



Cumhurbaşkanlığı İnsan Kaynakları Ofisi



Cumhurbaşkanlığı İnsan Kaynakları Ofisi (CBİKO); insan kaynağı planlama, yetenek yönetimi, eğitim ve geliştirme, kariyer ve performans yönetimi gibi insan kaynakları süreçlerini geliştirmek, bu uygulamaları izlemek, kurumlara rehberlik etmek ve geliştirmek gibi temel görevleri yerine getirmek üzere 1 sayılı Cumhurbaşkanlığı Teşkilatı Hakkında Cumhurbaşkanlığı Kararnamesi ile kurulmuştur.

Ofis Başkanlığı, tevdi edilen görevler çerçevesinde ve 2023 hedefleri kapsamında; liyakat esaslı, fırsat eşitliği sağlayan, şeffaf, yenilikçi, hesap verebilir, sürdürülebilir ve veriye dayalı insan kaynakları yönetimi çalışmalarını yürütmekte, kamuya ve özel sektöre doğrudan hizmet üretmektedir.

Ülkemiz iş gücü piyasasının taleplerini karşılayan yüksek vasıflı mezunlar yetiştirilmesine destek olmayı hedefleyen Ofis Başkanlığı, aynı zamanda genç yetenekleri keşfetmek, mevcut ve geleceğe dönük ihtiyaçları tespit ederek ülkemiz insan kaynağının etkin planlamasını sağlamak üzere beşeri sermayemizi güçlendirecek proje ve araçları hayata geçirmektedir.

cbiko.gov.tr



@tccbiko



e-insan

dabis



Üni-Veri, ülkemizdeki üniversitelerin bölüm bazında değerlendirilmesini, lisans mezunlarının iş bulma sürelerini, ilk bir yıl içindeki istihdam ve kamuda işe girme oranlarını, ortalama ücretlerini, istihdamın sektörel dağılımını ve nitelik uyumsuzluğunu ortaya koyan ulusal bir araştırmadır.

üniveri

<https://www.cbiko.gov.tr/projeler/uni-veri>



CALIBRE

Yükseköğretim İstihdam Endeksi

THE WORLD UNIVERSITY RANKINGS

Üniversite lisans mezunlarının iş gücü piyasası performanslarını “bölüm bazında” değerlendiren ÜNİ-VERİ, başta üniversite tercihi yapacak öğrenciler olmak üzere eğitimine devam eden gençlerin ve ilgili profesyonellerin doğrudan yararlanabileceği ulusal bir araştırmadır.

Bölüm Profili**Karşılaştır**

Aşağıdaki bölmede yer alan “Bölüm Profili” sekmesinden ilgili bölüm mezunlarının iş gücü piyasası performanslarını değerlendirebilir ve merak ettiğiniz iki farklı bölüme ait göstergeleri “Karşılaştırmalar” sekmesinden inceleyebilirsiniz.

Bölüm Seçiniz ▼

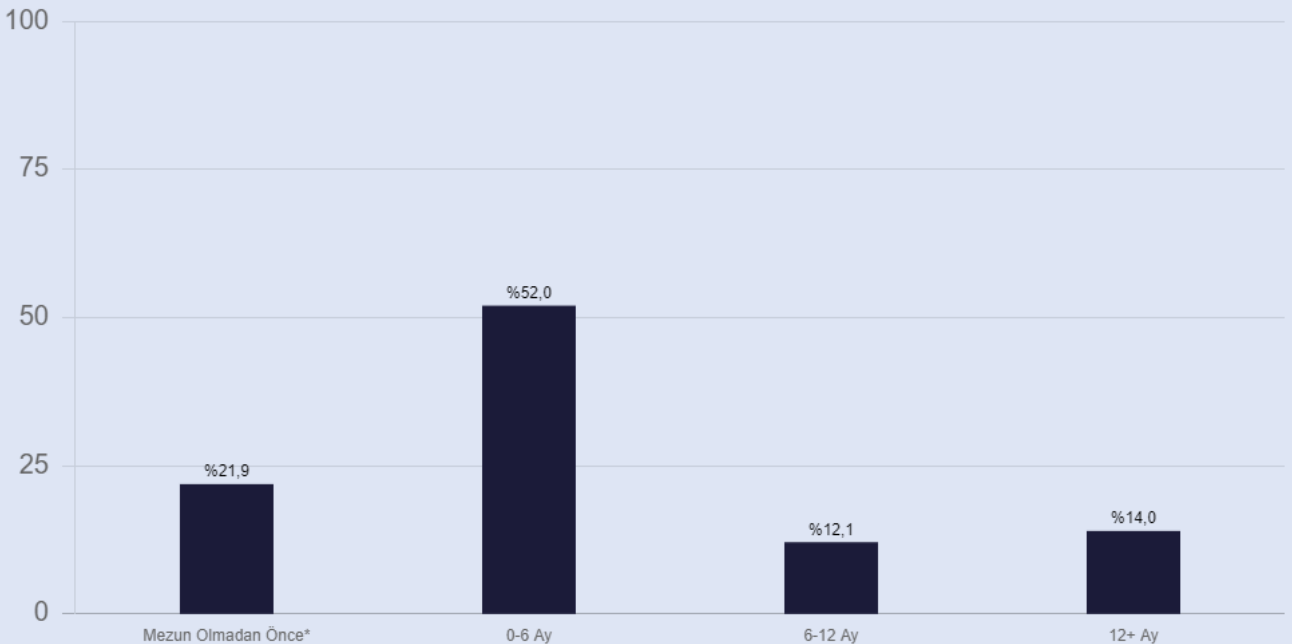
Gösterge Seçiniz ▼

Bilgisayar Mühendisliği ▼

Gösterge Seçiniz ▲

- İş Bulma Süresi
- Başlangıç Ücreti
- Nitelik Uyumsuzluğu
- Kamuda İşe Yerleşme Oranı
- Firma Büyüklüğü Dağılımı
- Sektör Bazında Dağılım

Bilgisayar Mühendisliği > İş Bulma Süresi



**Meslek seçmek
hayat biçimini seçmektir**



**GERÇEKÇİ VE DOĞRU SEÇİM
YAPMAK ZORUNDASINIZ.**



*Bir meslek dışarıdan çekici görünse
bile yeteneklerinize uygun değilse
sizin için uygun bir meslek değildir.*



*Meslek seçiminizi
tesadüflere bırakmayın*

**ÖNCELİKLE
ÖNCELİKLE**

- ✦ BENİM NE GİBİ ÖZELLİKLERİM VAR ?
- ✦ BEN NE YAPABİLİRİM ?
- ✦ HAYATTAN NE BEKLİYORUM ?

*SORULARINI SAĞLIKLILIK BİR ŞEKİLDE
CEVAPLANDIRMALISINIZ!*



**meslek
seçimi**



Bireyin tercih ettiği yani girmek istediği meslekler arasında birini ayırması ve bu mesleğe girmek için çaba göstermesi "Meslek Seçimi" dir.

Meslek seçme durumunda olan kişinin sağlıklı ve isabetli bir mesleki karar verebilmesi için kendisi ve seçeceği meslek hakkında ayrıntılı bilgi sahibi olması, kendi özellikleri ile mesleğin gerektirdiği özelliklerin ne kadar uygun düştüğünü bilmesi gerekir.



**MESLEĞİM
HAYATIM**

[https://meslegimhayatim.meb.gov.tr/
ulusal_mesleki_bilgi_sistemi](https://meslegimhayatim.meb.gov.tr/ulusal_mesleki_bilgi_sistemi)

Bu internet adresini ziyaret ederek meslekler hakkında bilgi sahibi olabilir ve kendi özelliklerinize uygun meslekleri öğrenebilirsiniz.





Mesleki Yönelim Test Bataryası Giriş

<https://mytb.iskur.gov.tr/Home/Login>

Mesleki Yönelim Bataryası ile İŞKUR'a başvuran adayların işgücü profilini belirlemek, işgücü piyasasına katılımını sağlamak ve mesleki eğitim planlaması yaparak adayların doğru işe yerleştirilmesini ve doğru mesleki kurslara yönlendirilmesi amaçlanmaktadır. Bu amaç doğrultusunda hazırlanan materyal, bilimsel açıdan geçerliliği ve güvenilirliği araştırmalarla kanıtlanmış mesleki eğilim, genel yetenek ve mesleki kişilik testlerinden oluşan batarya ile bu ölçüklerin yer aldığı yazılım paketinin her bir adaya İŞKUR web sitesi üzerinden iş ve meslek danışmanları vasıtasıyla uygulanmasına yardımcı olacaktır. Bataryanın bireyler için meslek üretme işlemi çeşitli aşamalardan geçmektedir.

Mesleki Eğilim Testi, bireylerin mesleki ilgilerinin ölçülmesi konusunda 11 ayrı meslek alanında ilgileri belirleyen beşli likert türünde hazırlanmış bir ölçektir. Bu ölçek toplam 176 sorudan oluşmaktadır ve bireylerin en fazla ilgi duyduğu meslek grubundan en az ilgi duyduğu meslek grubuna kadar sıralama yapmaktadır. Batarya işlemlerinde en fazla ilgi duyulan ilk üç meslek grubu değerlendirmeye alınmaktadır. Testin süresi sınırlı değildir.

Genel Yetenek Testinde ilk dört yeteneğin ölçülmesine yönelik soru grubu hazırlanmıştır. Bunlar sözel, sayısal, uzay şekil ve göz-el koordinasyon becerileridir.

1. SÖZEL-DİLSEL ZEKA (Okuma, yazma ve konuşma zekası)

Adayın sözcüklerle akıl yürütebilmesini, genel bilgiyi kullanabilmesini, okuduğunu anlayabilme ve düşüncelerini ifade edebilmesini ölçmeyi amaçlamaktadır.

2. MANTIKSAL-MATEMATİKSEL ZEKA (Sayı, anlama ve mantık zekası)

Adayın sayılarla akıl yürütebilme ve problem çözebilme yeteneğini ölçmeyi amaçlamaktadır.

3. GÖRSEL VE MEKANSAL ZEKA (Resim, renk ve şekil zekası)

Adayın şekiller arasındaki benzerlikleri ve farklılıkları görebilmesini, cisimlerin ve şekillerin rotasyon ve yönlerine ait alacakları durumları gözünde canlandırabilmesini ölçmektedir.

4. BEDENSEL-KİNESTETİK ZEKA (Beden, hareket ve denge zekası)

Hareketlerle, jest ve mimiklerle kendini ifade etme, beyin ve vücut koordinasyonunu etkili bir biçimde kullanabilme becerisidir.

<https://www.youtube.com/watch?v=NbiSU5wVmNM>

<https://yokatlas.yok.gov.tr/>

kendini tanı
KENDİNİ BİL



YÖK LİSANSATLASI

Lisans programlarına yerleşenlerin puanları, başarı sıraları, YKS netleri, geldikleri liseler, geldikleri bölgeler; programda görevli öğretim üyeleri, yabancı uyruklu öğrenciler, Erasmus trafiği ve benzeri pek çok detay parmaklarınızın ucunda...

YÖK ÖNLİSANSATLASI

Önlisans programlarına yerleşenlerin puanları, YKS netleri, geldikleri liseler, mezun oldukları lise alan ve dalları; programda görevli öğretim üyeleri, geçmiş yıllarda verilen mezun sayısı, yatay geçiş trafiği ve benzeri pek çok detaya tek bir "tık" ile ulaşın...

TYT-AYT NETSİHİRBAZI

Hedefinizdeki meslek ve üniversiteye geçen sene yerleşenlerin YKS'deki başarısını görmek ve sizi hedefe ulaştıracak en doğru verilere ulaşmak artık çok kolay. Tıklayın...

MEZUN BAŞARIATLASI

Tercih Kılavuzu'nda yer alan lisans programlarından mezun olanların merkezi uzmanlık sınavlarında gösterdikleri başarıyı görün değerlendirin. Sadece girdi değil, çıktı kalitesini de sınavın...

LİSANS TERCİHSİHİRBAZI

YKS ile öğrenci alan lisans programlarının kontenjan bilgilerine buradan ulaşabilirsiniz.

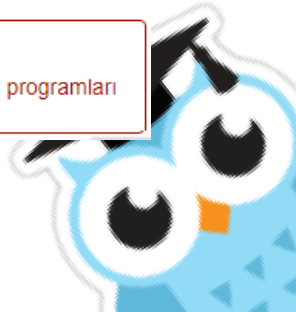
YKS MESLEKATLASI

Üniversite adaylarının meslek seçimine ışık tutacak tercih istatistiklerine buradan ulaşabilirsiniz.

YKS TERCİHLİSTEM

YKS tercihlerinize ışık tutacak tercih listenizi buradan oluşturabilirsiniz.

Adaylar üniversite ve program seçimlerini yaparak tercih listelerini oluşturabilirler. Tercih listelerindeki programları sıralayabilir, koşullar ve diğer bilgilerini görebilirler kendi durumlarını değerlendirebilirler.



ÜNİVERSİTE BÖLÜM		TYT Net Ortalamaları				
PUAN TÜRÜ	Başarı Sırası	Türkçe	Sosyal	Matematik	Fen	
		AYT / YDT Net Ortalamaları				
PUAN TÜRÜ	Başarı Sırası	Türk Dili ve Ed.- Sosyal Bilimler 1	Sosyal Bilimler 2	Matematik	Fen Bilimleri	Yabancı Dil

ÜNİVERSİTE BÖLÜM		TYT Net Ortalamaları				
PUAN TÜRÜ	Başarı Sırası	Türkçe	Sosyal	Matematik	Fen	
		AYT / YDT Net Ortalamaları				
PUAN TÜRÜ	Başarı Sırası	Türk Dili ve Ed.- Sosyal Bilimler 1	Sosyal Bilimler 2	Matematik	Fen Bilimleri	Yabancı Dil



Yükseköğretim Program Atlası

LİSANS TERCİH SİHİRBAZI

TYT-AYT NETSİHİRBAZI

YÖK LİSANSATLASI

Hedefimdeki bölüm ve üniversiteye geçen sene yerleşenlerin YKS netlerini, başarı sıralarını, OBP'lerini görmek için «Yükseköğretim Program Atlası»ndan yararlandım.

Başarılı olmak isteyen herkes amaçlarını belirlemelidir.

Amacı olmayan insan; yön bulma sistemi olmayan bir rokete, nereye gideceğini bilmeyen bir yolcuya, okyanusun ortasında kendini rüzgâra bırakmış bir gemiye benzer.

Onlar ilerlemezler sadece zamanın akışına kapılırlar. Amaçsız dolaşan kişiler, hayatın kendilerine sunduğu imkânlarla dümensiz bir gemi gibi tepki verirler. Kendisini şansın, rüzgârın merhametine bırakmış bir geminin bırakın belli bir limana, herhangi bir limana ulaşma olasılığı ne kadardır?

amaçlar hedefe odaklanma ve motivasyon sağlar.

Yaşantımda etkin ve verimli olabilmem için amaçlarımın başkaları tarafından değil, benim tarafından seçilmesi gerekir. Pasif ve disiplinsiz bir tutum içinde olursam, bu durum eğitimimi olumsuz yönde etkileyecektir.



hedefimi belirledim

Ben

olacağım.

“Kimsenin sana başaramayacağını söylemesine izin verme. Bir hayalin varsa, peşini bırakmamalısın, onu korumalısın. İnsanlar kendilerinin yapamadıkları şeyleri senin de yapamayacağını söyler. Bir şeyi istiyorsan peşini bırakma.”

Git ve al.
Umudunu
Kaybetme



OBP
NE KADAR
önemliymiş



Yerleştirme puanlarının hesaplanmasında adayların ortaöğretim (lise-9,10,11,12.sınıf) başarıları dikkate alınır.

OBP
Ortaöğretim Başarı Puanı

Ortaöğretim Başarı Puanı Nedir? Yerleştirme Puanlarını Nasıl Etkiler?

rehber

Ortaöğretim (lise) bitirme başarı notları en küçüğü 250, en büyüğü 500 olmak üzere ortaöğretim başarı puanına dönüştürülür.

Ortaöğretim başarı puanının yüzde on ikisi yerleştirme puanı hesaplanırken merkezî sınavdan alınan puana eklenir.

OBP ve YERLEŞTİRME PUANLARINA ETKİSİ

Diploma Notu	OBP (Ortaöğretim Başarı Puanı)	Yerleştirme Puanına Etkisi (OBP x 0,12)
100	500	60
95	475	57
90	450	54
85	425	51
80	400	48
75	375	45
70	350	42
65	325	39
60	300	36
55	275	33
50	250	30

Diploma notunu 5 ile çarparak OBP'ni bulabilirsin.

OBP 0,12 ile çarpılarak, sınav ham puanlarına eklenecek, yerleştirme puanların hesaplanacak.

YKS puanları ile bir yükseköğretim programına yerleştirilen veya özel yetenek sınavı sonucu kayıt olan adaylar, bir sonraki yıl YKS puanları ile bir yükseköğretim programına yerleştirilirken OBP'ye uygulanacak katsayılar yarıya düşürülecektir.

Ayşe ve Ali aynı eğitim öğretim yılında liseye başladılar. İkisi de hukuk fakültesi kazanmak istiyor ve kariyer planlarını hukuk ile ilgili meslekler üzerine yapıyorlardı.

Ayşe 9. sınıftan itibaren derslerine önem veriyor, planlı ve düzenli biçimde çalışıyordu. Aldığı derslerden, öğrendiği konulardan-kazanımlardan üniversiteye öğrenci seçme sınavlarında sorumlu olacağını, testlerde lise müfredatından sorular sorulacağını biliyordu. Üstelik lisede aldığı her notun üniversitede okumak istediği bölüme yerleşebilmek için ne kadar önemli olduğunun farkındaydı. Ayşe lise öğrenimi boyunca ders çalışmaya ve geleceğine sahip çıkmaya devam etti.

Ali, «ne okumak, ne olmak istiyorsun?» diye soranlara «hukuk okumak ve avukat olmak istiyorum.» diyordu. Söylemekten, istemekten öteye gitmiyordu, ders çalışmıyordu.

Ayşe ve Ali aynı yıl liseden mezun oldular ve üniversite öğrenci seçme sınavlarına katıldılar.

Ayşe'nin diploma notu **85**, OBP'si $85 \times 5 = 425$, yerleştirme puanına etkisi= $425 \times 0,12 = 51$ puan;

Ali'nin diploma notu **60**, OBP'si $60 \times 5 = 300$, yerleştirme puanına etkisi= $300 \times 0,12 = 36$ puan oldu.

UNUTMA!

Lise 9.,10.,11.,12. sınıflardaki başarı durumun, not ortalamaların üniversiteye yerleşirken kullanacağın puanı/puanları etkiliyor.

Diyelim ki Ali ve Ayşe EA Sınav Ham Puanı 350 aldılar. Yukarıdaki verilere göre Ali'nin YERLEŞTİRME EA PUANI:
 $350 + 36 = 386$
Ayşe'nin YERLEŞTİRME EA PUANI:
 $350 + 51 = 401$ olur.



OBP
NE KADAR
önemliymiş

YKS

Yükseköğretim Kurumları Sınavı

rehberi



YKS

Yükseköğretim
Kurumları Sınavı

TYT

Temel
Yeterlilik
Testi

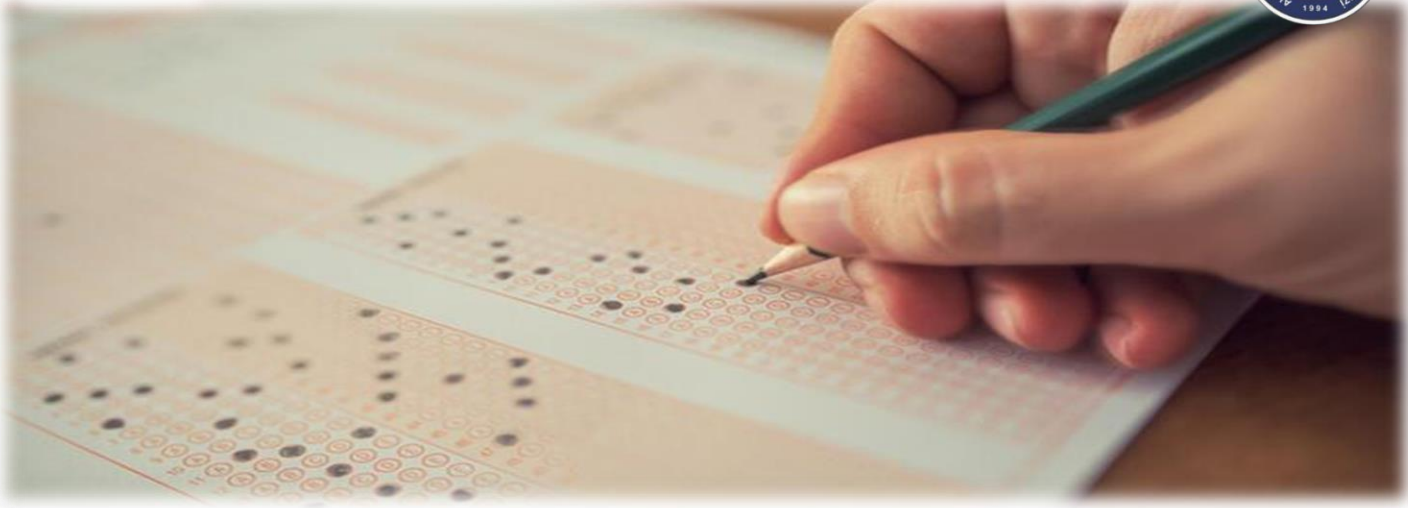
YDT

Yabancı
Dil
Testi

AYT

Alan
Yeterlilik
Testi

Adaylar sınavda, öğretim programları kapsamında Millî Eğitim Bakanlığı (MEB) tarafından belirlenen "ÖSYM tarafından Gerçekleştirilecek TYT, YDT, AYT Sınavlarına Esas Ortak Derslere Ait Kazanım ve Açıklamalar"daki konu, kazanım ve açıklamalardan sorumlu olacaklardır.



YKS (YÜKSEKÖĞRETİM KURUMLARI SINAVI)

Yükseköğretim programlarına alınacak öğrencilerin seçimi ve tercihlerine göre yerleştirilebilmeleri amacıyla, Ölçme, Seçme ve Yerleştirme Merkezi (ÖSYM) tarafından **Yükseköğretim Kurumları Sınavı (YKS)** yapılmaktadır.



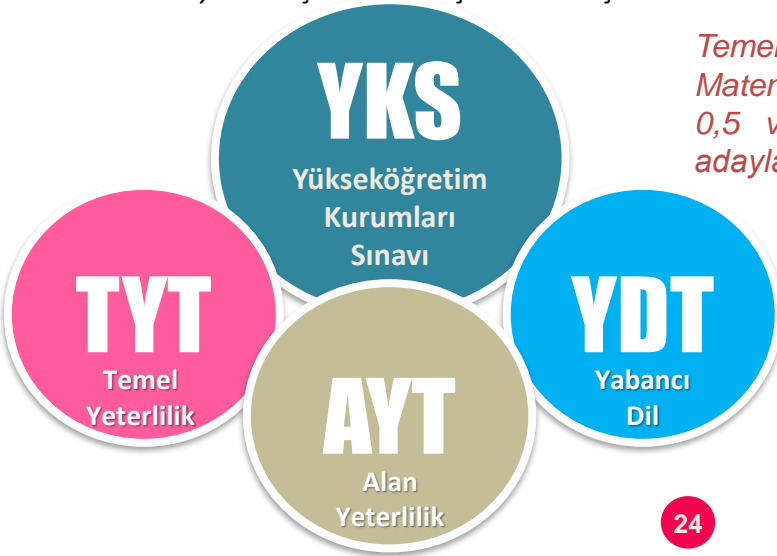
SINAVA GİRME ZORUNLULUĞU VAR MI?

ÖSYM tarafından merkezi yerleştirme yapılan programlar ile özel yetenek sınavı ile öğrenci alan programlara girmek isteyen tüm adayların YKS'ye başvurmaları gerekir.

YKS, 3 oturumlu bir sınavdır. YKS'ye başvuran tüm adayların, Temel Yeterlilik Testine (TYT) katılmaları zorunludur.

TÜBİTAK'ın katıldığı Uluslararası Bilim Olimpiyatlarında altın, gümüş, bronz madalya alanlar ile Uluslararası ISEF Proje Yarışması ve AB Genç Bilim Adamları Yarışmasına katılarak birincilik, ikincilik, üçüncülük ödülü alan adaylar, isterlerse kendi alanlarındaki yükseköğretim programlarına (burslu ve indirimli programlar hariç) sınavsız olarak kontenjan dışında ÖSYM tarafından yerleştirildiklerinden bu adayların YKS'ye girme zorunluluğu yoktur ancak bu durumdaki adayların başvuru süresi içinde YKS başvurularını tamamlamış olmaları zorunludur.

Temel Yeterlilik Testine (TYT) girmeyen Temel Matematik Testi veya Türkçe Testinden en az 0,5 veya daha fazla ham puan alamayan adayların A-TYT puanları hesaplanmaz.



SAY, SÖZ, EA ve DİL puan türleri ile öğrenci alan yükseköğretim programlarına girmek isteyen adayların, TYT'ye ek olarak AYT ve/veya YDT'ye de girmeleri ve tercih edecekleri yükseköğretim programlarının puan türü için ilgili testleri cevaplamaları gerekir.

hangi puan türü için hangi testler ?

SÖZ SÖZEL PUAN

TYT Temel Yeterlilik Testi

AYT Türk Dili ve Ed. Sosyal Bilim.-1
Sosyal Bilim.-2

SAY SAYISAL PUAN

TYT Temel Yeterlilik Testi

AYT Matematik
Fen Bilimleri

EA EŞİT AĞIRLIK PUAN

TYT Temel Yeterlilik Testi

AYT Türk Dili ve Ed. Sosyal Bilim.-1
Matematik

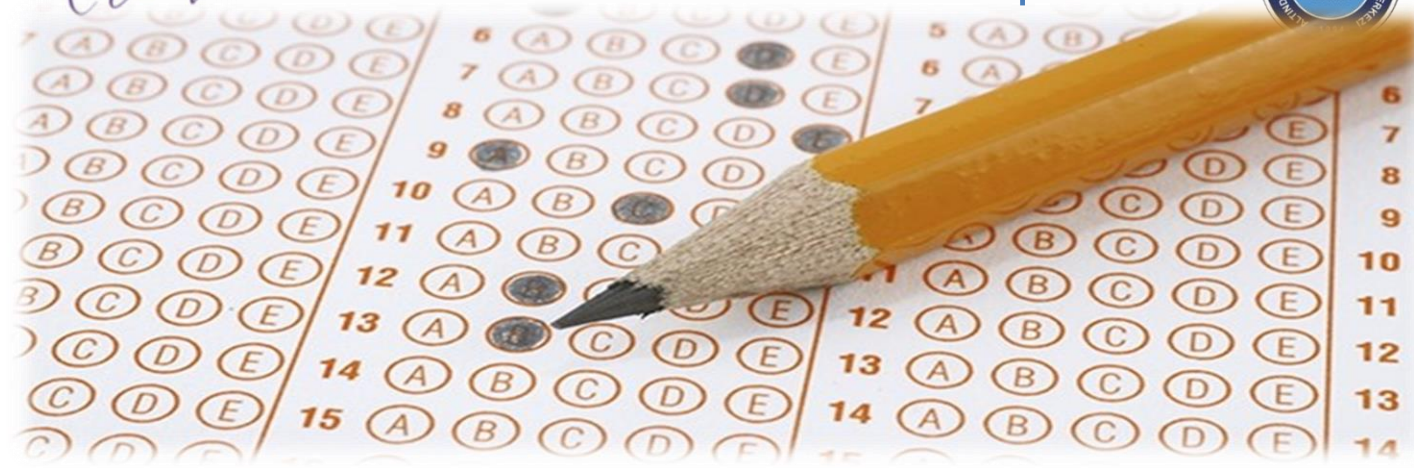
DİL DİL PUAN

TYT Temel Yeterlilik Testi

YDT Yabancı Dil Testi



Okumak istediğiniz, tercih edeceğiniz yükseköğretim programının/programlarının hangi puan türü ile öğrenci aldığını bu kitapçığın 40.-50. sayfaları arasındaki tablolardan bulunuz. İlgili puan türünün hesaplanmasında etkili olan testler yukarıda verilmiştir. Okumak istediğiniz bölümün puan türünün hesaplanmasında gerekli olan testleri mutlaka cevaplamalısınız. Örnek: Aday, Okul Öncesi Öğretmenliğine yerleşmek istiyor. Okul Öncesi Öğretmenliği SÖZEL puan türünde öğrenci alıyor. Adayın SÖZEL PUAN için puan getirisi olan testleri (TYT'yi, AYT'de ise Türk Dili ve Edebiyatı – Sosyal Bilimler 1



Temel Yeterlilik Testi TYT

TYT'de ortak müfredata dayalı Türkçe Testi, Sosyal Bilimler Testi, Temel Matematik Testi ve Fen Bilimleri Testi yer alacaktır. Adaylar, Millî Eğitim Bakanlığı (MEB) öğretim programlarından (müfredat) sorumludur.



TESTLERİN KAPSAMLARI

Türkçe testinde:

Türkçeyi doğru kullanma, okuduğunu anlama ve yorumlama, kelime hazinesi, temel cümle bilgisi ve imla kurallarını kullanma becerilerini ölçmeye yönelik sorular

Sosyal Bilimler testinde:

Tarih, Coğrafya, Din Kültürü ve Ahlak Bilgisi, Felsefe alanlarındaki temel kavram ve ilkeleri kullanma becerilerini ölçmeye yönelik sorular

Matematik testinde:

Temel Matematik kavramlarını kullanma ve bu kavramları kullanarak işlem yapma, temel matematiksel ilişkilerden yararlanarak soyut işlemler yapma, temel matematik prensiplerini ve işlemlerini gündelik hayatta uygulama becerilerini ölçmeye yönelik sorular

Fen Bilimleri testinde:

Biyoloji, Fizik ve Kimya alanlarındaki temel kavram ve ilkeleri kullanma becerilerini ölçmeye yönelik sorular yer alacaktır.

TESTLER	SORU SAYISI
TÜRKÇE	40
SOSYAL BİLİMLER	20
Coğrafya	5
Din Kültürü ve Ahlak B.	5
Felsefe	5
Tarih	5
TEMEL MATEMATİK	40
FEN BİLİMLERİ	20
Biyoloji	6
Fizik	7
Kimya	7
Toplam	120
Süre	165 dk.



? TYT PUAN TÜRÜNÜN HESAPLANMASI

TYT Puanının Değer Aralığı:

En küçüğü **100** en büyüğü **500** olarak hesaplanacaktır.

TYT PUAN TÜRÜNÜN HESAPLANMASINDA TESTLERİN AĞIRLIKLARI (%)

PUAN TÜRÜ	TÜRKÇE	SOSYAL BİLİMLER	TEMEL MATEMATİK	FEN BİLİMLERİ
TYT	33	17	33	17

TYT PUANI KISAYOL HESAPLAMA

TABAN PUAN	TÜRKÇE	SOSYAL BİLİMLER	TEMEL MATEMATİK	FEN BİLİMLERİ
100	3,34	3,34	3,34	3,34

Toplam test ham puanınızı (net sayınızı) 3,34 ile çarpın. Çıkan sonuca 100 ekleyin. Bu işlem TYT ham puanınızı yaklaşık olarak bulduracaktır. (Test Ham Puanınızı (net Sayısı) şöyle bulabilirsiniz: Yanlış cevap sayınızı dörde bölün, bulduğunuz sonucu doğru sayınızdan çıkarın. **Dört yanlış bir doğruyu götürüyor.**)

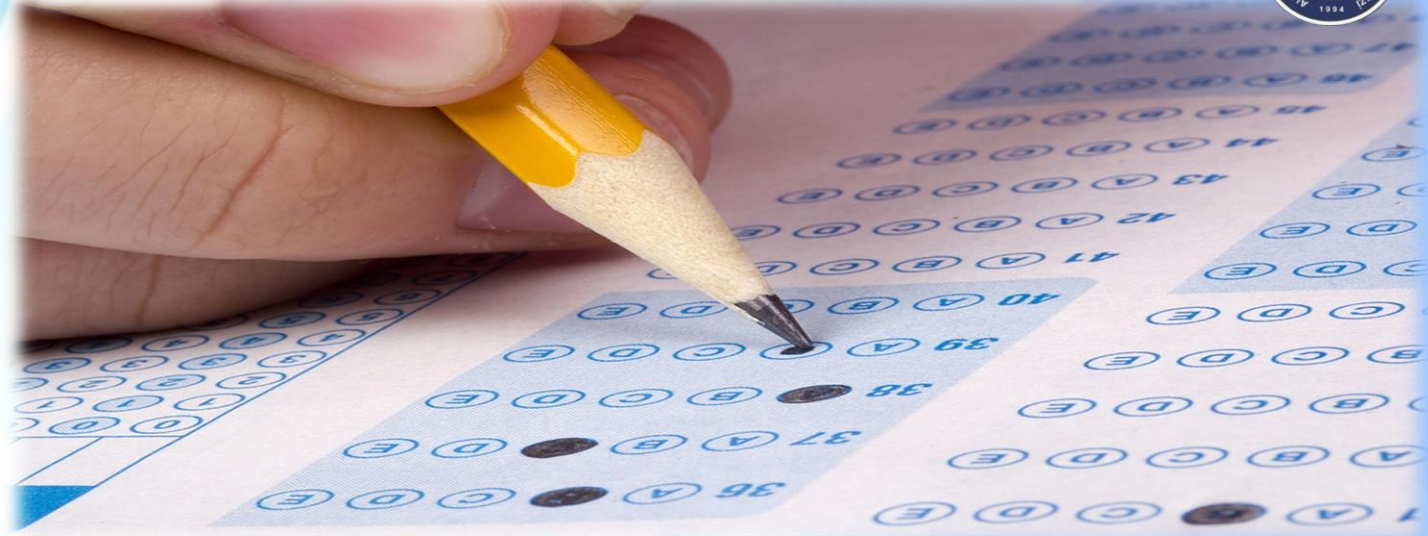
Örnek

Aday Türkçe Testinden 30 net, Matematik Testinden 15 net, Sosyal Bilimler Testinden 12 net, Fen Bilimleri Testinden 5 net yaptığında TYT Sınav Ham Puanı ne olur?

Aday TYT'de toplam 62 net yapmış bir başka ifadeyle 62 test ham puanı almış.

TYT Sınav Ham Puanı = $(62 \times 3,34) + 100 = 207 + 100 = 307$ olur.

TYT Sınav Ham Puanına adayın OBP'sinin 0,12 ile çarpımından elde edilen değer eklenir **Yerleştirme TYT Puanı** hesaplanır.



TYT % 40 oranında EA, SAY, SÖZ, DİL puanlarınızı etkileyecektir.

% 40 etki, TYT'de yer alan testlerden elde edilen test ham puanlarının (net sayılarının) EA, SAY, SÖZ, DİL puanlarının oluşmasında ilgili katsayı ile (yaklaşık 1,34) çarpılması suretiyle olacaktır.

SAYISAL Puan Türünün Hesaplanmasında Testlerin Ağırlıkları (%)

TYT	AYT			
	Matematik Testi	Fen Bilimleri Testi		
	Matematik	Fizik	Kimya	Biyoloji
40	30	10	10	10
1,34	3	2,86	3,08	3,08

% 40

% 60

Tabloda görüldüğü gibi TYT, SAY ham puanınızı % 40 oranında etkileyecektir. Başka bir ifadeyle TYT'de yaptığınız 1 net (test ham puanı) SAYISAL ham puanınız hesaplanırken yaklaşık 1,34 puan getirecektir. AYT, SAY ham puanınızı % 60 oranında etkileyecektir. AYT'de yaptığınız 1 net (test ham puanı) SAYISAL ham puanınız hesaplanırken yaklaşık 3 puan getirecektir.

TYT SOSYAL BİLİMLER TESTİ İLE AYT SOSYAL BİLİMLER-2 TESTİNDE DİN KÜLTÜRÜ VE AHLAK BİLGİSİ SORULARINI VEYA İLAVE FELSEFE / FELSEFE GRUBU SORULARINI CEVAPLANDIRMA DURUMU

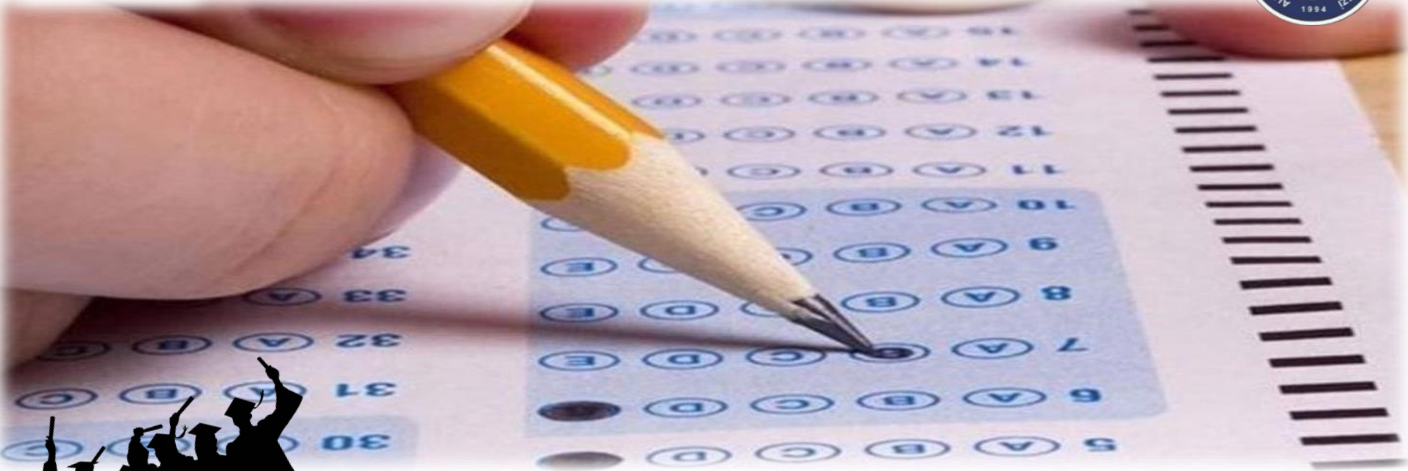
1- Ortaöğretimde zorunlu Din Kültürü ve Ahlak Bilgisi dersi aldım.

- Ortaöğretimde, Din Kültürü ve Ahlak Bilgisi dersini almak zorunda olan tüm adaylar (İmam Hatip Okulları öğrencileri/mezunları dâhil), bu seçeneği işaretleyeceklerdir. Bu seçeneği işaretleyen adaylar, sınavda Din Kültürü ve Ahlak Bilgisi sorularını **cevaplayacak**, ilave Felsefe/Felsefe Grubu sorularını (TYT'de 21,22,23,24,25.soruları, AYT Sosyal Bilimler-2 Testinde 41,42,43,44,45 ve 46.soruları) **cevaplamayacaktır**. Bu durumdaki adaylar, ilave Felsefe/Felsefe Grubu sorularını cevaplasalar bile bu cevapları değerlendirmeye alınmayacaktır.

2- Ortaöğretimde zorunlu Din Kültürü ve Ahlak Bilgisi dersi almadım.

- Ortaöğretimde, Din Kültürü ve Ahlak Bilgisi dersini almak zorunda olmayan veya farklı müfredat ile alan tüm adaylar (İmam Hatip Okulları öğrencileri/mezunları hariç), bu seçeneği işaretleyeceklerdir. Bu seçeneği işaretleyen adaylar, sınavda ilave Felsefe/Felsefe Grubu sorularını cevaplayacak, Din Kültürü ve Ahlak Bilgisi sorularını cevaplamayacaktır. Bu durumdaki adaylar, Din Kültürü ve Ahlak Bilgisi sorularını cevaplasalar bile bu cevapları değerlendirmeye alınmayacaktır.

Adaylar başvuru formunda yukarıdaki seçeneklerden kendi öğrenimlerine uygun olanı işaretleyeceklerdir. Bu bilgiler; MEB e-okul sisteminden de kontrol edilerek sistemdeki bilgiler doğrultusunda işlem yapılabilecektir.



PUANLAR Nasıl Kullanılacak



1

TYT puanı ile TYT puan türü ile öğrenci alan yükseköğretim programları (ön lisans) tercih edilecektir.

2

SAY, SÖZ, EA, DİL puanları ile bu puan türleri ile öğrenci alan yükseköğretim programları (lisans) tercih edilecektir.

3

Başarı sırası aranan programları, belirtilen en düşük başarı sırasına sahip adaylar tercih edebileceklerdir. İlgili sınav puanı hesaplanmayan adaylar bu puan türlerinde öğrenci alan programları tercih edemeyeceklerdir.

4

Özel yetenek sınavıyla öğrenci alan yükseköğretim programlarına başvurabilmek için de TYT puanının hesaplanmış olması gerekmektedir. (Devlet Konservatuvarlarının / Konservatuvarların lise devresi mezunlarının konservatuvarların lisans devresine yerleştirilmesinde merkezî sınav puanı aranmaz.) Özel yetenek sınavı ile öğrenci alan öğretmenlik programlarına başvuru yapabilmek için adayların, TYT puanlarının en düşük 800 bininci başarı sırasına sahip olması (Ek puansız yerleştirme puanının başarı sırası dikkate alınır.) gerekmektedir.



TYT Puanınızla



Başvuru şartlarını taşımanız kaydıyla Polis Meslek Yüksekokulları (PMYO) Giriş Sınavına başvurabilirsiniz. Başvuru şartları ile ilgili bilgilere <http://www.pa.edu.tr> adresinden ulaşabilirsiniz.

PMYO: Emniyet Teşkilatının polis memuru ihtiyacını karşılamak üzere ön lisans düzeyinde eğitim-öğretim ve uygulama yapan Polis Akademisi Başkanlığına bağlı parasız yatılı ve resmi üniformalı yükseköğretim kurumlarıdır.

Başvuru şartlarını taşımanız kaydıyla Milli Savunma Üniversitesi MSÜ Askeri Öğrenci Adayı Belirleme Sınavına başvurabilirsiniz. Başvuru süreci ile ilgili bilgilere <https://msu.edu.tr/> adresinden ulaşabilirsiniz.

Astsubay Meslek Yüksekokulları için YKS Temel Yeterlilik Testine (TYT) katılmış ve Milli Savunma Üniversitesi'nin teklifi doğrultusunda Milli Savunma Bakanlığı'nca belirlenecek TYT taban puanı almış olmak gerekmektedir.

Subay ya da astsubay olmak isteyen adayların 1. aşamada «Milli Savunma Üniversitesi Askeri Öğrenci Aday Belirleme Sınavına» (MSÜ) başvurmaları ve katılmaları zorunludur. Bu sınava giren adayların Harp Okulları ve Astsubay Meslek Yüksekokulları 2'nci Seçim Aşamalarına katılabilmeleri için ayrıca;

- 1. Harp Okulları için;** a. Yükseköğretim Kurumları Sınavının (YKS) 1. Oturumu olan Temel Yeterlilik Testine girmeleri gerekmektedir. b. YKS'nin 2. Oturumu olan Alan Yeterlilik Testlerine (AYT) girmeleri gerekmektedir.
- 2. Astsubay Meslek Yüksekokulları için;** Yükseköğretim Kurumları Sınavının (YKS) 1. Oturumu olan Temel Yeterlilik Testine (TYT) girmeleri gerekmektedir.

Harp Okullarına (HO) kadın ve erkek, Astsubay Meslek Yüksekokullarına (Asb. MYO) sadece erkek öğrenci alınacaktır.

Detaylı bilgi için «MİLLÎ SAVUNMA ÜNİVERSİTESİ ASKERİ ÖĞRENCİ ADAY BELİRLEME SINAVI (MSÜ) VE ASKERİ ÖĞRENCİ TEMİNİ KILAVUZU»NU İNCELEYİNİZ.



Soru Kitapçığı Nasıl Olacaktır



1

Testler tek kitapçık hâlinde adaylara verilecek ve adaylar cevaplarını cevap kâğıdında ilgili alanda işaretleyeceklerdir. Her bir soru kitapçığı matbaada özel olarak poşetlenecektir.

2

Soru kitapçıkları sınavda adaylara, salon görevlileri tarafından poşet içinde, açılmadan ve rastgele dağıtılacaktır. Soru kitapçığı poşeti adayın kendisi tarafından açılacaktır.

3

“SORU KİTAPÇIK NUMARASI” farklı olacaktır. Farklı numaralarda basılan soru kitapçıklarındaki sorular birbirinin tamamen aynı olacak ancak soruların veya sorulardaki seçeneklerin sıralanışı ile doğru cevabın yeri değişebilecektir. Bu nedenle her adayın cevap anahtarı da farklı olacaktır.

Sınav Evrakının Uygunluğunun Kontrol Edilmesi ve Cevap Kâğıdının Doldurulması:

Her aday sınavda, başvuru bilgilerine uygun soru kitapçığını ve kendisi adına düzenlenmiş cevap kâğıdını kullanacaktır. Cevap kâğıdında adayın adı, soyadı, T.C. Kimlik Numarası ve fotoğrafı yer alacaktır. Aday, verilen cevap kâğıdının kendisine ait olup olmadığını, sınava başlamadan önce kendilerine verilen sınav evrakı ile Sınava Giriş Belgelerindeki bilgilerin uyuşup uyuşmadığını kontrol edecektir.

Cevapların İşaretlenmesi: Soru kitapçığındaki bütün sorular çoktan seçmelidir. Her soru için beş farklı seçenek verilmiştir. Bu seçeneklerden yalnızca biri sorunun doğru cevabıdır. Cevaplar, cevap kâğıdında ilgili test için belirlenen alana işaretlenecektir. Soru kitapçığında işaretlenen, cevap kâğıdında ilgili test için belirlenen alana işaretlenmeyen cevaplara hiçbir işlem yapılmaz.


 AYT

Alan Yeterlilik Testi

TESTLER	SORU SAYISI
TÜRK DİLİ VE EDEBİYATI-SOSYAL BİLİMLER 1	40
Türk Dili ve Edebiyatı	24
Tarih-1	10
Coğrafya 1	6
MATEMATİK	40
FEN BİLİMLERİ	40
Biyoloji	13
Fizik	14
Kimya	13
SOSYAL BİLİMLER 2	40
Tarih 2	11
Coğrafya 2	11
Felsefe Grubu (Felsefe,Mantık, Psikoloji,Sosyoloji)	12
Din Kültürü ve Ahlak Bilgisi	6
TOPLAM	160
SÜRE	180 dk.

Adaylar, Coğrafya-1 sorularında, 11. ve 12. sınıf seviyelerinde sadece 4 saatlik programda yer alan kazanımlardan sorumlu değildir.

Yerleşmek istediğiniz bölüm/bölmeler hangi puan türüyle öğrenci alıyor, öğreniniz

Sınav hazırlıklarınızı yerleşmek istediğiniz bölüm/bölmelerin puan türüne uygun olarak yapınız

Sınavda yerleşmek istediğiniz bölüm/bölmelerin puan türüne uygun testleri cevaplayınız

Alan Yeterlilik Testi

cevaplanması gereken testler

Puan Türü	Türk Dili ve Edebiyatı Sosyal Bilimler - 1	Sosyal Bilimler -2	Matematik	Fen Bilimleri
SÖZEL (SÖZ)	👍	👍		
SAYISAL (SAY)			👍	👍
EŞİT AĞIRLIK (EA)	👍		👍	
SÖZ + EA Puan	👍	👍	👍	
SAY + EA Puan	👍		👍	👍
SÖZ + SAY + EA Puan	👍	👍	👍	👍

Hangi bölümün hangi puan türünde öğrenci aldığını 40.-50. sayfalar arasında bulabilirsiniz.

Örnek 1

Ayşe ilköğretim matematik öğretmenliği okumak istemektedir. İlköğretim matematik öğretmenliği SAYISAL (SAY) puan türünde öğrenci almaktadır. Ayşe TYT'ye ve AYT için matematik ile fen bilimlerine (biyoloji-fizik-kimya) çalışacaktır. «Yükseköğretim Kurumları Sınavı»nda cumartesi günü TYT'de bütün testleri, pazar günü AYT'de matematik testi ile fen bilimleri testini cevaplayacaktır.

Örnek 2

Barış felsefe okumak istemektedir. Felsefe EŞİT AĞIRLIK (EA) puan türünde, öğrenci almaktadır. Barış TYT'ye ve AYT için matematik, Türk dili ve edebiyatı, sosyal bilimler 1 (coğrafya, tarih) çalışacaktır. «Yükseköğretim Kurumları Sınavı»nda cumartesi günü TYT'de bütün testleri, pazar günü AYT'de matematik testi ile Türk dili ve edebiyatı- sosyal bilimler 1 testini cevaplayacaktır.

Unutmayınız! Adayların TYT'ye girmesi zorunludur. Bütün puan türleri için TYT gereklidir. TYT'nin puan türlerini nasıl etkilediğini 18. sayfada bulabilirsiniz.



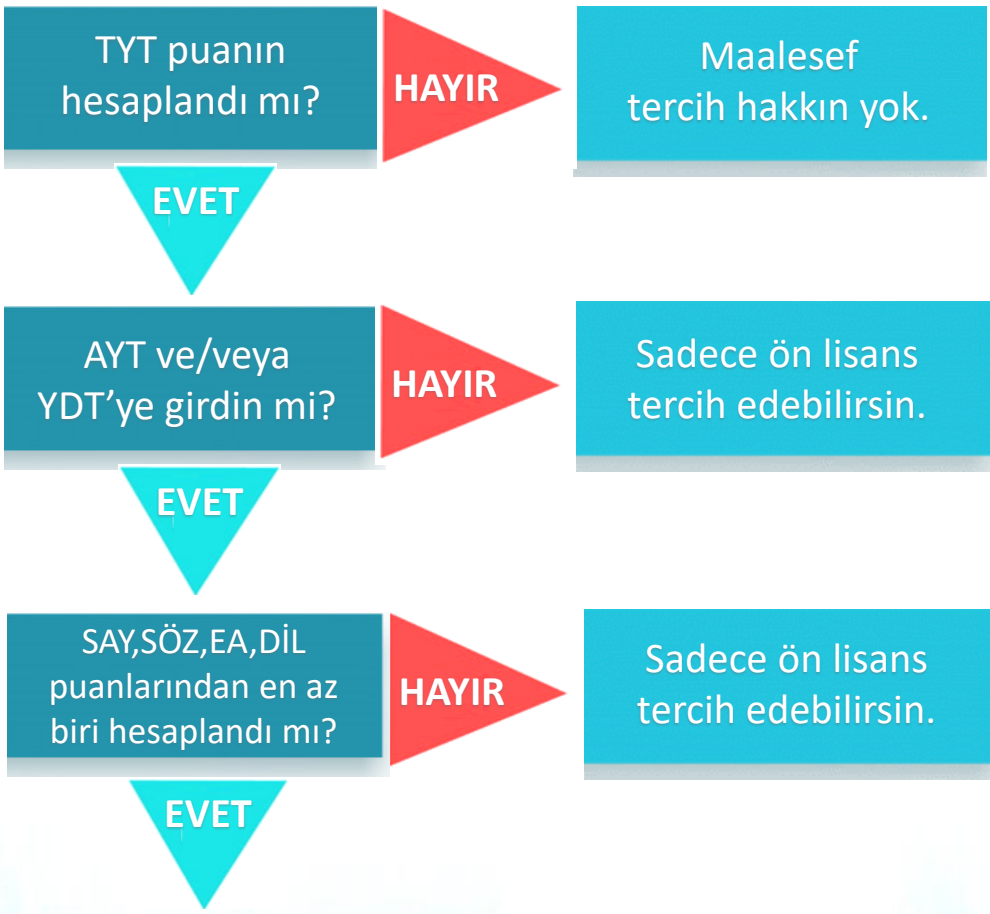
? HAM PUANLARIN HESAPLANMASI

için

HANGİ TESTLERDEN EN AZ KAÇ NET YAPMAK GEREKİR?



Puan Türü	TYT			
	Türkçe		Matematik	
TYT	2 testin en az birinden 0,5 net			
Puan Türü	TYT		AYT	
	Türkçe	Matematik	Matematik	Fen Bilimleri
SAY	2 testin en az birinden en az 0,5 net		2 testin en az birinden en az 0,5 net	
Puan Türü	TYT		AYT	
	Türkçe	Matematik	Matematik	Türk Dili ve Edebiyatı- Sosyal Bilimler 1
EA	2 testin en az birinden en az 0,5 net		2 testin en az birinden en az 0,5 net	
Puan Türü	TYT		AYT	
	Türkçe	Matematik	Türk Dili ve Edebiyatı- Sosyal Bilimler 1	Sosyal Bilimler 2
SÖZ	2 testin en az birinden en az 0,5 net		2 testin en az birinden en az 0,5 net	
Puan Türü	TYT		AYT	
	Türkçe	Matematik	Yabancı Dil	
DİL	2 testin en az birinden en az 0,5 net		2 testin en az birinden en az 0,5 net	



Ön lisans programlarını ve tercih etmek istediğin lisans programının puan türünde puanın hesaplanmış olmak koşuluyla lisans programlarını tercih edebilirsin.

Program Türü	İlgili Puan Türü	Başarı Sırası*
Hukuk programlarına yerleştirme işlemlerinde	EA	En düşük 125 bininci (125.000)
Mühendislik programlarına yerleştirme işlemlerinde (Orman, Ziraat, Tarım Bilimleri ve Teknolojileri, Su Ürünleri/Su Bilimleri Fakülteleri programları ile Ağaç İşleri Endüstri Mühendisliği, Biyosistem Mühendisliği, Balıkçılık Teknolojisi Mühendisliği, Su Ürünleri Mühendisliği programları hariç; Ziraat Fakültelerinin Gıda Mühendisliği programları dâhil)	SAY	En düşük 300 bininci (300.000)
Mimarlık programlarına yerleştirme işlemlerinde	SAY	En düşük 250 bininci (250.000)
Tıp programlarına yerleştirme işlemlerinde	SAY	En düşük 50 bininci (50.000)
Öğretmenlik programlarına yerleştirme işlemlerinde (Rehberlik ve Psikolojik Danışmanlık programı dâhil)	İlgili Puan Türünde	En düşük 300 bininci (300.000)
Eczacılık programlarına yerleştirme işlemlerinde	SAY	En düşük 100 bininci (100.000)
Diş Hekimliği programlarına yerleştirme işlemlerinde	SAY	En düşük 80 bininci (80.000)

Yerleştirme

1

Her aday için hesaplanmış olan OBP; 0,12 katsayısı ile çarpılarak sınav puanlarına eklenecek ve böylece adayların yerleştirme puanları hesaplanacaktır.

OBP'nin hesaplanması ve yerleştirme puanına etkisi bu kitapçığın 21.,22. sayfalarında detaylı olarak anlatılmıştır.

2

İlgili puan türünde sınav puanı hesaplanan tüm adayların ilgili puan türünde yerleştirme puanı hesaplanacaktır.

3

TYT puanı hesaplanmayan adayların, AYT ve/veya YDT'ye girmiş olsalar da SAY, SÖZ, EA, DİL için sınav/yerleştirme puanları (Y-SAY, Y-SÖZ, Y-EA, Y-DİL) hesaplanmayacaktır.

4

Merkezî yerleştirmede adaylar yükseköğretim programlarına; YKS puanları, varsa ek puanları, yükseköğretim programları ile ilgili tercihleri ve bu programların kontenjan ve koşulları göz önünde tutularak ÖSYM tarafından yerleştirileceklerdir.

Ön lisans programlarını tercih edebilmek için TYT sınav puanının hesaplanmış olması gerekmektedir.

Özel yetenek gerektiren lisans programlarına ön kayıt yaptırabilmek için TYT sınav puanının hesaplanmış olması gerekmektedir. Bu programlara en az kaç puan almış adayların başvurabileceklerine ilgili yükseköğretim kurumunca karar verilerek, ilgili yükseköğretim kurumunca basın-yayın organlarıyla adaylara duyurulacaktır.

Merkezi yerleştirme yapılan lisans programlarını tercih edebilmek için ilgili puan türünde sınav puanının hesaplanmış olması gerekmektedir.

Özel yetenek gerektiren öğretmenlik programlarına ön kayıt yaptırabilmek için En düşük 800 bininci (800.000) başarı sırasında (*Ek puansız yerleştirme puanının başarı sırası dikkate alınır*) olmak gerekmektedir.

EK PUANLA Yerleşme

1

Ortaöğretim kurumlarının ve mesleki ve teknik ortaöğretim kurumlarının YKS Kılavuzunda belirtilen okul türü/alanlarından mezun olanlar, alanlarının devamı niteliğindeki yükseköğretim lisans programlarına yerleştirilirken, yerleştirme puanları OBP'nin 0,12 ile çarpılması ve puanlarına eklenmesi suretiyle elde edilecek; ayrıca, yerleştirme puanlarına OBP'nin 0,06 ile çarpılmasıyla elde edilecek ek puanlar katılacaktır. **Ek puan, 30.03.2012 tarihi itibarıyla bir mesleğe yönelik program uygulayan ortaöğretim kurumlarından mezun olan veya belirtilen tarih ve öncesinde öğrenim görmekte olan öğrenciler için uygulanacaktır. İlgili ortaöğretim kurumuna bu tarihten sonra kayıt olan adaylar için uygulanmaz.**

2

Mesleki ve teknik ortaöğretim kurumlarının YKS Kılavuzunda belirtilen alan/dallarından mezun olanlar, "TABLO 3C Ek Puanları İle Yerleşebilecekleri Ön Lisans Programları" tablosunda karşılarında gösterilen yükseköğretim ön lisans programlarına yerleştirilirken, TYT yerleştirme puanları OBP'nin 0,12 ile çarpılması ve puanlarına eklenmesi suretiyle elde edilecek; ayrıca, TYT yerleştirme puanlarına OBP'nin 0,06 ile çarpılmasıyla elde edilecek ek puanlar katılacaktır.

3

Özel eğitim meslek okulları veya dengi okullar ile bu okulların programlarının uygulandığı özel eğitim sınıflarında öğrenim görenler, "TABLO 3D Özel Eğitim Mezunlarının Ek Puanları İle Yerleşebilecekleri Ön Lisans Programları" tablosunda karşılarında gösterilen yükseköğretim ön lisans programlarına TYT ek puanlı yerleştirme puanları ile yerleştirileceklerdir.

ÖRNEK: Diploma notu 80 olan bir öğrencinin OBP'si $5 \times 80 = 400$ olur.

$$400 \times 0,12 = 48 \text{ PUAN}$$

$$400 \times 0,06 = 24 \text{ EK PUAN hesaplanır.}$$

$$48 + 24 = 72 \text{ Puan TYT SINAV PUANINA eklenir.}$$

EK PUANLI YERLEŞTİRME TYT PUANI bulunur.

Mesleki ve teknik ortaöğretim kurumundan 80 diploma notu ile mezun olan aday 250 TYT SINAV PUANI almıştır. Adayın TYT EK PUANLI YERLEŞTİRME PUANI ne olur?

$$400 \times 0,12 = 48 \text{ PUAN}$$

$$400 \times 0,06 = 24 \text{ EK PUAN hesaplanır.}$$

$$48 + 24 = 72 \text{ Puan TYT SINAV PUANINA eklenir.}$$

$$\text{TYT EK PUANLI YERLEŞTİRME PUANI: } 250 + 72 = 322$$

YKS SAY Puan Türünün Hesaplanmasında Testlerin Ağırlıkları (%)

TYT	AYT			
	Matematik Testi	Fen Bilimleri Testi		
	Matematik	Fizik	Kimya	Biyoloji
40	30	10	10	10

YKS EA Puan Türünün Hesaplanmasında Testlerin Ağırlıkları (%)

TYT	AYT			
	Matematik Testi	Türk Dili ve Edebiyatı-Sosyal Bilim.-1 Testi		
	Matematik	Türk Dili ve Ed.	Tarih-1	Coğrafya-1
40	30	18	7	5

YKS SÖZ Puan Türünün Hesaplanmasında Testlerin Ağırlıkları (%)

TYT	AYT						
	Türk Dili ve Edebiyatı Sosyal Bilimler-1 Testi			Sosyal Bilimler-2 Testi			
	Türk Dili ve Ed.	Tarih-1	Coğ-1	Tarih-2	Coğ-2	Felsefe G.	DİNKAB
40	18	7	5	8	8	9	5

YKS DİL Puan Türünün Hesaplanmasında Testlerin Ağırlıkları (%)

TYT	YDT
	Yabancı Dil Testi
40	60

- Sınavın değerlendirilmesi, sınav puanlarının nasıl hesaplandığı ÖSYM tarafından Yükseköğretim Kurumları Sınavı (YKS) Kılavuzunda belirtilmiştir. Kılavuzda yer alan bilgiler esas alınmalıdır.
- Okumak istediğiniz bölüme bir önceki yıl yerleşenlerin ham puanlarını (netlerini) YÖK Program Atlasından bularak, çalışmalarınızın verimliliğini bu verilere göre değerlendirmenizi öneriyoruz.



SAY PUAN İLE SEÇİLEBİLECEK LİSANS PROGRAMLARI

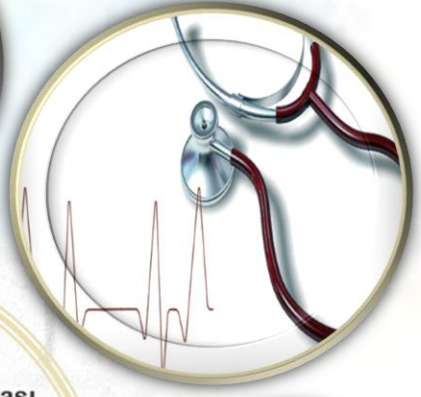
SAYISAL

Acil Yardım ve Afet Yönetimi	Bitkisel Üretim ve Teknolojileri
Adli Bilimler	Biyoenformatik ve Genetik
Adli Bilişim Mühendisliği	Biyokimya
Ağaç İşleri Endüstri Mühendisliği	Biyoloji
Aktüerya Bilimleri	Biyoloji Öğretmenliği
Astronomi ve Uzay Bilimleri	Biyomedikal Mühendisliği
Bahçe Bitkileri	Biyomühendislik
Balıkçılık Teknolojisi Mühendisliği	Biyosistem Mühendisliği
Basım Teknolojileri	Biyoteknoloji
Beslenme ve Diyetetik	Cevher Hazırlama Mühendisliği
Bilgi Güvenliği Teknolojisi	Çevre Mühendisliği
Bilgisayar Bilimleri	Deniz Ulaştırma İşletme Mühendisliği
Bilgisayar Mühendisliği	Deri Mühendisliği
Bilgisayar Teknolojisi ve Bilişim Sistemleri	Dijital Oyun Tasarımı
Bilgisayar ve Öğretim Teknolojileri Öğretmenliği	Dil ve Konuşma Terapisi
Bilişim Sistemleri Mühendisliği	Diş Hekimliği
Bilişim Sistemleri ve Teknolojileri	Ebelik
Bitki Koruma	Eczacılık

Elektrik Mühendisliği	Gerontoloji
Elektrik-Elektronik Mühendisliği	Gıda Mühendisliği
Elektronik Mühendisliği	Gıda Teknolojisi
Elektronik ve Haberleşme Mühendisliği	Harita Mühendisliği
Endüstri Mühendisliği	Havacılık Elektrik ve Elektronik
Endüstriyel Tasarım	Havacılık ve Uzay Mühendisliği
Endüstriyel Tasarım Mühendisliği	Hayvansal Üretim ve Teknolojileri
Enerji Bilimi ve Teknolojileri	Hemşirelik
Enerji Sistemleri Mühendisliği	Hidrojeoloji Mühendisliği
Ergoterapi	İç Mimarlık
Fen Bilgisi Öğretmenliği	İlköğretim Matematik Öğretmenliği
Fizik	İmalat Mühendisliği
Fizik Mühendisliği	İnşaat Mühendisliği
Fizik Öğretmenliği	İstatistik
Fizyoterapi ve Rehabilitasyon	İstatistik ve Bilgisayar Bilimleri
Fotonik	İş Sağlığı ve Güvenliği
Gemi İnşaatı ve Gemi Makineleri Mühendisliği	İşletme Mühendisliği
Gemi Makineleri İşletme Mühendisliği	Jeofizik Mühendisliği
Gemi ve Deniz Teknolojisi Mühendisliği	Jeoloji Mühendisliği
Gemi ve Yat Tasarımı	Kanatlı Hayvan Yetiştiriciliği
Genetik ve Biyomühendislik	Kentsel Tasarım ve Peyzaj Mimarlığı
Genetik ve Yaşam Bilimleri Programları	Kimya
Geomatik Mühendisliği	Kimya Mühendisliği

Kimya Öğretmenliği	Odyoloji
Kimya-Biyoloji Mühendisliği	Optik ve Akustik Mühendisliği
Kontrol ve Otomasyon Mühendisliği	Orman Endüstrisi Mühendisliği
Maden Mühendisliği	Orman Mühendisliği
Makine Mühendisliği	Ortez-Protez
Malzeme Bilimi ve Mühendisliği	Otomotiv Mühendisliği
Malzeme Bilimi ve Nanoteknoloji Mühendisliği	Perfüzyon
Malzeme Bilimi ve Teknolojileri	Petrol ve Doğalgaz Mühendisliği
Matematik	Peyzaj Mimarlığı
Matematik Mühendisliği	Pilotaj
Matematik Öğretmenliği	Polimer Malzeme Mühendisliği
Matematik ve Bilgisayar Bilimleri	Raylı Sistemler Mühendisliği
Mekatronik Mühendisliği	Su Bilimleri ve Mühendisliği
Metalurji ve Malzeme Mühendisliği	Su Ürünleri Mühendisliği
Meteoroloji Mühendisliği	Süt Teknolojisi
Mimarlık	Şehir ve Bölge Planlama
Moleküler Biyoloji ve Genetik	Tarım Makineleri ve Teknolojileri Mühendisliği
Moleküler Biyoteknoloji	Tarımsal Biyoteknoloji
Mühendislik Programları	Tarımsal Genetik Mühendisliği
Mühendislik ve Doğa Bilimleri Programları	Tarımsal Yapılar ve Sulama
Nanobilim ve Nanoteknoloji	Tarla Bitkileri
Nanoteknoloji Mühendisliği	Tekstil Mühendisliği
Nükleer Enerji Mühendisliği	Tıp

Tıp Mühendisliği	Uzay ve Uydu Mühendisliği
Tohum Bilimi ve Teknolojisi	Veteriner
Toprak Bilimi ve Bitki Besleme	Yaban Hayatı Ekolojisi ve Yönetimi
Tütün Eksperliği	Yapay Zeka Mühendisliği
Uçak Bakım Onarım	Yapay Zeka ve Veri Mühendisliği
Uçak Elektrik ve Elektronik	Yazılım Geliştirme
Uçak Gövde ve Motor Bakımı	Yazılım Mühendisliği
Uçak Mühendisliği	Ziraat Mühendisliği Programları
Uzay Bilimleri ve Teknolojileri	Zootekni
Uzay Mühendisliği	




 Yükseköğretim Program Atlası

 LİSANS
TERCİH SİHİRBAZI

 TYT-AYT
NETSİHİRBAZI

 YÖK
LİSANS ATLASI



<https://yokatlas.yok.gov.tr/>

Hedefinizdeki bölüm ve üniversiteye geçen sene yerleşenlerin YKS netlerini, puanlarını, OBP'lerini görmek için «Yükseköğretim Program Atlası»ndan yararlanabilirsiniz.



EA PUAN İLE SEÇİLEBİLECEK LİSANS PROGRAMLARI

Aile ve Tüketici Bilimleri	Enerji Yönetimi
Antrenörlük Eğitimi	Felsefe
Antropoloji	Felsefe Grubu Öğretmenliği
Arkeoloji	Finans ve Bankacılık
Ayakkabı Tasarımı ve Üretimi	Gayrimenkul Geliştirme ve Yönetimi
Bankacılık	Girişimcilik
Bankacılık ve Sigortacılık	Grafik
Beden Eğitimi ve Spor Öğretmenliği	Grafik Sanatlar
Bilgi ve Belge Yönetimi	Grafik Tasarımı
Bilim Tarihi	Gümrük İşletme
Çalışma Ekonomisi ve Endüstri İlişkileri	Havacılık Yönetimi
Çocuk Gelişimi	Hukuk
Denizcilik İşletmeleri Yönetimi	İç Mimarlık ve Çevre Tasarımı
Egzersiz ve Spor Yönetimi	İktisadi ve İdari Bilimler Programları
Ekonometri	İktisadi ve İdari Programlar
Ekonomi	İktisat
Ekonomi ve Finans	İnsan Kaynakları Yönetimi
Elektronik Ticaret ve Yönetimi	İslam İktisadı ve Finans
Emlak ve Emlak Yönetimi	İşletme

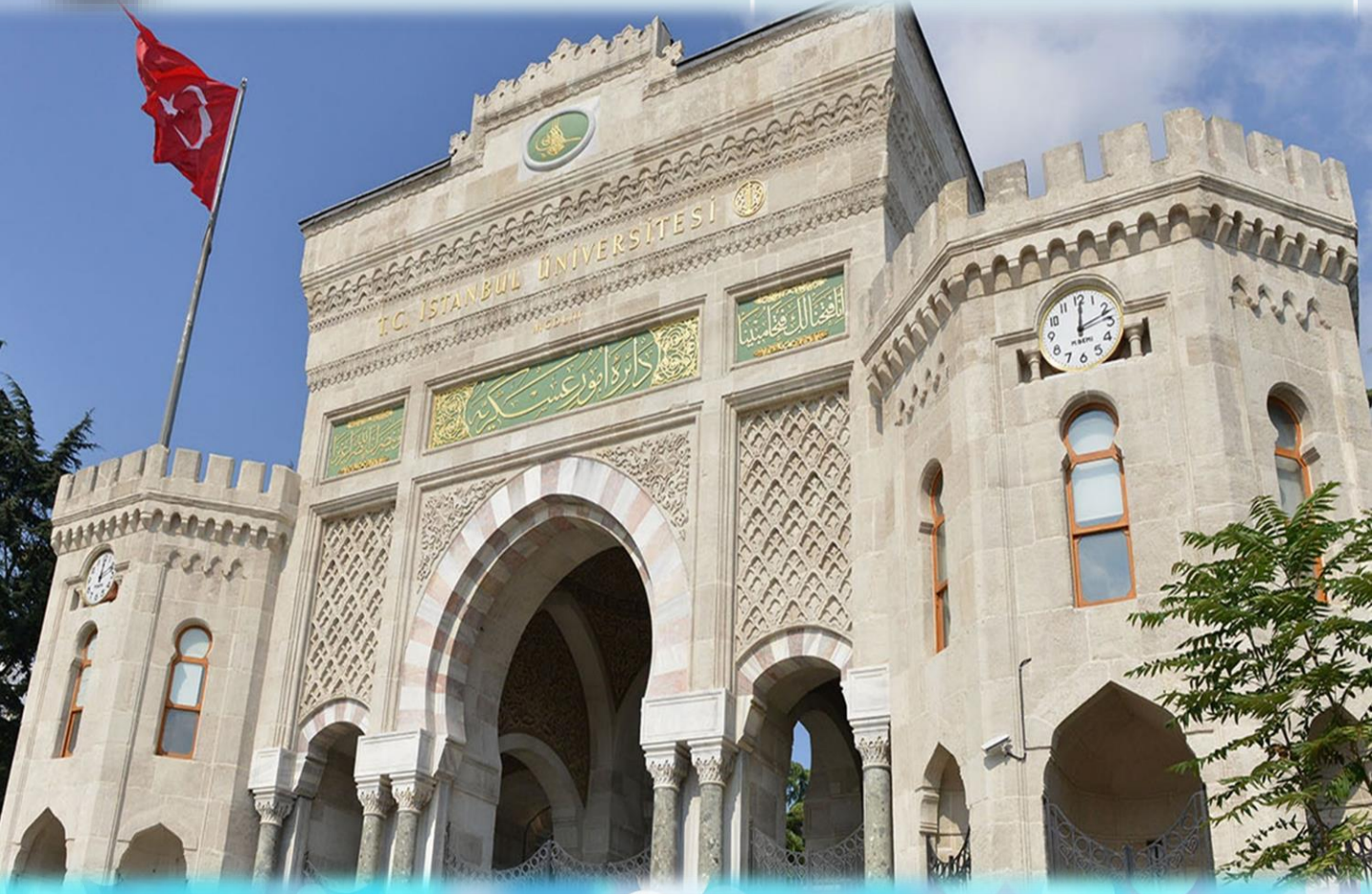
EA PUAN İLE SEÇİLEBİLECEK LİSANS PROGRAMLARI

Kamu Yönetimi	Seyahat İşletmeciliği
Klasik Arkeoloji	Seyahat İşletmeciliği ve Turizm Rehberliği
Kuyumculuk ve Mücevher Tasarımı	Sınıf Öğretmenliği
Kültür Varlıklarını Koruma ve Onarım	Sigortacılık
Küresel Siyaset ve Uluslararası İlişkiler	Sigortacılık ve Aktüerya Bilimleri
Lojistik Yönetimi	Sigortacılık ve Risk Yönetimi
Maliye	Sigortacılık ve Sosyal Güvenlik
Moda Tasarımı	Siyaset Bilimi
Muhasebe ve Denetim	Siyaset Bilimi ve Kamu Yönetimi
Muhasebe ve Finans Yönetimi	Siyaset Bilimi ve Uluslararası İlişkiler
Müzecilik	Sosyal Hizmet
Organik Tarım İşletmeciliği	Sosyoloji
Otel Yöneticiliği	Spor Yöneticiliği
Pazarlama	Takı Tasarımı
Politika ve Ekonomi	Takı Tasarımı ve İmalatı
Protohistorya ve Ön Asya Arkeolojisi	Tapu Kadastro
Psikoloji	Tarım Ekonomisi
Rehberlik ve Psikolojik Danışmanlık	Tarım Ticareti ve İşletmeciliği
Rekreasyon	Tarih Öncesi Arkeolojisi
Sağlık Yönetimi	Teknoloji ve Bilgi Yönetimi
Sanat ve Sosyal Bilimler Programları	Tekstil Tasarımı
Sermaye Piyasası	Tekstil ve Moda Tasarımı

EA PUAN İLE SEÇİLEBİLECEK LİSANS PROGRAMLARI

ESİT AĞIRLIK

Turizm İşletmeciliği	Uluslararası Ticaret
Turizm ve Otel İşletmeciliği	Uluslararası Ticaret ve Finansman
Türk İslam Arkeolojisi	Uluslararası Ticaret ve İşletmecilik
Uluslararası Finans	Uluslararası Ticaret ve Lojistik
Uluslararası Finans ve Bankacılık	Yerel Yönetimler
Uluslararası Girişimcilik	Yiyecek ve İçecek İşletmeciliği
Uluslararası İlişkiler	Yönetim Bilimleri Programları
Uluslararası İşletme Yönetimi	Yönetim Bilişim Sistemleri





SÖZ PUAN İLE SEÇİLEBİLECEK LİSANS PROGRAMLARI

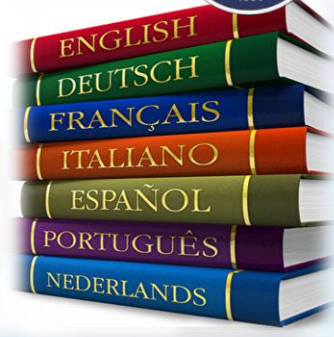
Arkeoloji ve Sanat Tarihi	Görsel Sanatlar
Azerbaycan Türkçesi ve Edebiyatı	Gürcü Dili ve Edebiyatı
Basın ve Yayın	Halkbilimi
Coğrafya	Halkla İlişkiler ve Reklamcılık
Coğrafya Öğretmenliği	Halkla İlişkiler ve Tanıtım
Çağdaş Türk Lehçeleri ve Edebiyatları	İlahiyat
Çerkez Dili ve Kültürü	İletişim
Çizgi Film ve Animasyon	İletişim Bilimleri
El Sanatları	İletişim Sanatları
Film Tasarımı ve Yazarlığı	İletişim Tasarımı ve Yönetimi
Film Tasarımı ve Yönetimi	İletişim ve Tasarım
Film Tasarımı ve Yönetmenliği	İslami İlimler
Fotoğraf	Kurgu, Ses ve Görüntü Yönetimi
Fotoğraf ve Video	Kültür ve İletişim Bilimleri
Gastronomi ve Mutfak Sanatları	Kürt Dili ve Edebiyatı
Gazetecilik	Medya ve Görsel Sanatlar
Geleneksel Türk Sanatları	Medya ve İletişim
Görsel İletişim Tasarımı	Okul Öncesi Öğretmenliği

SÖZ PUAN İLE SEÇİLEBİLECEK LİSANS PROGRAMLARI

SÖZEL

	Süryani Dili ve Edebiyatı
Özel Eğitim Öğretmenliği	Tarih
Radyo, Televizyon ve Sinema	Tarih Öğretmenliği
Reklam Tasarımı ve İletişimi	Televizyon Haberciliği ve Programcılığı
Reklamcılık	Tiyatro Eleştirmenliği ve Dramaturji
Rekreasyon Yönetimi	Türk Dili ve Edebiyatı
Sanat Tarihi	Türk Dili ve Edebiyatı Öğretmenliği
Sanat ve Kültür Yönetimi	Türk Halkbilimi
Sinema ve Dijital Medya	Türkçe Öğretmenliği
Sinema ve Televizyon	Yeni Medya
Sosyal Bilgiler Öğretmenliği	Yeni Medya ve İletişim
Sümeroloji	Zaza Dili ve Edebiyatı





DİL PUAN İLE SEÇİLEBİLECEK LİSANS PROGRAMLARI

Alman Dili ve Edebiyatı	Ermeni Dili ve Edebiyatı
Almanca Mütercim ve Tercümanlık	Eski Yunan Dili ve Edebiyatı
Almanca Öğretmenliği	Fars Dili ve Edebiyatı
Amerikan Kültürü ve Edebiyatı	Farsça Mütercim ve Tercümanlık
Arap Dili ve Edebiyatı	Fransız Dili ve Edebiyatı
Arapça Mütercim ve Tercümanlık	Fransızca Mütercim ve Tercümanlık
Arapça Öğretmenliği	Fransızca Öğretmenliği
Arnavut Dili ve Edebiyatı	Hindoloji
Boşnak Dili ve Edebiyatı	Hititoloji
Bulgar Dili ve Edebiyatı	Hungaroloji
Bulgarca Mütercim ve Tercümanlık	İbrani Dili ve Edebiyatı
Çağdaş Yunan Dili ve Edebiyatı	İngiliz Dil Bilimi
Çeviribilimi	İngiliz Dili ve Edebiyatı
Çin Dili ve Edebiyatı	İngilizce Mütercim ve Tercümanlık
Çince Mütercim ve Tercümanlık	İngilizce Öğretmenliği
Dilbilimi	İngilizce, Fransızca Mütercim ve Tercümanlık



DİL PUANI İLE SEÇİLEBİLECEK LİSANS PROGRAMLARI

DİL

İspanyol Dili ve Edebiyatı

Leh Dili ve Edebiyatı

İtalyan Dili ve Edebiyatı

Rus Dili ve Edebiyatı

Japon Dili ve Edebiyatı

Rusça Mütercim ve Tercümanlık

Japonca Mütercim ve Tercümanlık

Sinoloji

Japonca Öğretmenliği

Turizm Rehberliği

Karşılaştırmalı Edebiyat

Ukrayna Dili ve Edebiyatı

Kore Dili ve Edebiyatı

Urdu Dili ve Edebiyatı

Latin Dili ve Edebiyatı

Yunan Dili ve Edebiyatı



ÖZEL YETENEK SINAVI ile seçme yöntemi

- **Özel yetenek gerektiren programların sınavları ile seçme ve yerleştirme işlemleri yükseköğretim kurumlarınca yapılmaktadır.**
- Özel yetenek gerektiren programlara başvurular doğrudan programın bağlı bulunduğu yükseköğretim kurumuna (üniversiteye) yapılır. Sınav ve değerlendirme işlemleri ilgili yükseköğretim kurumu (üniversite) tarafından yürütülür. Özel yetenek sınavı gerektiren yükseköğretim programlarına başvurabilmek için TYT puanının hesaplanmış olması gereklidir.
- Bu programlardan her birine, en az kaç puan almış olan adayların başvurabileceklerine başvuru öncesinde sınavı yapacak ilgili yükseköğretim kurumunca (üniversitece) karar verilerek, bu karar basın-yayın organlarıyla adaylara duyurulacaktır.
- **Özel yetenek sınavı ile öğrenci alan öğretmenlik programlarına başvuru yapabilmek için adayların, TYT puanlarının en düşük 800 bininci başarı sırasına sahip olması gerekmektedir.**
- Özel yetenek sınavları Yükseköğretim Kurulunun belirlediği ilke ve kurallar doğrultusunda, bu programların bağlı olduğu yükseköğretim kurumları tarafından yapılacaktır. Başvuru şartları ilgili kurumlar tarafından başvuru için gazetelere ve diğer yayın organlarına verilecek ilanlarda yer alacaktır.
- **Özel Yetenek Sınavı ile öğrenci alan bir yükseköğretim programına yerleşmek isteyen aday, öncelikle TYT hazırlıklarına önem vermeli yüksek puan alabilmek için gayret göstermelidir.**
- **AYRICA ADAY GİRMEK İSTEDİĞİ YÜKSEKÖĞRETİM PROGRAMININ ÖZEL YETENEK SINAVINA YÖNELİK HAZIRLIKLARINI SİSTEMLİ VE DÜZENLİ BİÇİMDE YAPMALIDIR.**



Aksesuar Tasarımı	Flüt
Antrenörlük Eğitimi	Fotoğraf
Arp	Geleneksel Çalgılar
Bale	Geleneksel Türk Müziği
Bando Şefliği	Geleneksel Türk Sanatları
Baskı Sanatları	Gitar
Beden Eğitimi ve Spor Öğretmenliği	Görsel Sanatlar
Bestecilik	Görsel Sanatlar Öğretmenliği
Bestecilik ve Müzik Teorisi	Grafik
Bestecilik ve Orkestra Şefliği	Grafik Sanatlar
Bileşik Sanatlar	Grafik Tasarım
Cam	Halı, Kilim ve Eski Kumaş Desenleri
Caz	Halı Tasarımı
Çalgı Eğitimi	Hat Sanatı
Çalgı Yapımı ve Onarımı	Hava Trafik Kontrolü
Çini Tasarımı ve Onarımı	Heykel
Çizgi Film ve Animasyon	Keman
Drama ve Oyunculuk	Klarnet
Drama Yazarlığı ve Dramaturji	Kompozisyon
Egzersiz ve Spor Bilimleri	Kontrbas
Engellilerde Beden Eğitimi ve Spor Öğretmenliği	Korno
Engellilerde Egzersiz ve Spor Bilimleri	Koro
Etnomüzikoloji	Moda Giyim Tasarımı
Fagot	Moda Tasarımı

Modern Dans	Sahne Tasarımı
Müzik	Sahne ve Gösteri Sanatları Yönetimi
Müzik Öğretmenliği	Saksafon
Müzik Performansları	Sanat Eserleri Konservasyonu ve Restorasyonu
Müzik Teknolojisi	Seramik
Müzik Teorisi	Seramik ve Cam
Müzik Toplulukları	Ses Eğitimi
Müzikal Tiyatro	Ses Sanatları Tasarımı
Müzikoloji	Spor Yöneticiliği
Obua	Şan
Opera	Tekstil
Osmanlı Dönemi Karşılaştırmalı Müzik	Tekstil Geliştirme ve Pazarlama
Oyunculuk	Tekstil Tasarımı
Performans	Tekstil ve Moda Tasarımı
Piyano	Tezhip Sanatı
Piyano, Arp, Gitar	Tezhip, Minyatür ve Ebru
Plastik Sanatlar	Tiyatro
Plastik Sanatlar ve Resim	Trombon
Rekreasyon	Trompet
Resim	Tuba
Resim İş Öğretmenliği	Türk Din Musikisi
Sahne Dekor ve Kostümü	Türk Halk Müziği
Sahne Sanatları	Türk Halk Müziği Çalgı Eğitimi

Türk Halk Müziği Ses Eğitimi	<i>Seramik (Lisans)</i>
Türk Halk Oyunları	Batı Avrupa Açıköğretim Programları
Türk Musikisi	<i>Dış Ticaret (Önlisans) AÖ</i>
Türk Müziği	<i>Halkla İlişkiler ve Reklamcılık (Lisans) AÖ</i>
Türk Sanat Müziği	<i>İktisat (Lisans) AÖ</i>
Türk Sanat Müziği Ses Eğitimi	<i>İlahiyat (Önlisans) AÖ</i>
Üflemeli ve Vurmalı Çalgılar	<i>İşletme (Lisans) AÖ</i>
Viyola	<i>Siyaset Bilimi ve Kamu Yönetimi (Lisans) AÖ</i>
Viyolonsel	<i>Sosyoloji (Lisans) AÖ</i>
Vurmalı Çalgılar	<i>Türk Dili ve Edebiyatı (Lisans) AÖ</i>
Yaylı Çalgılar	<i>Uluslararası İlişkiler (Lisans) AÖ</i>
Engelliler Entegre Yüksekokulu	<i>Uluslararası Ticaret ve Lojistik (Lisans) AÖ</i>
<i>Grafik Sanatlar (Lisans)</i>	

Adaylara yardımcı olmak üzere Özel Yetenek Sınavı sonuçlarına göre öğrenci alan yükseköğretim programları yukarıdaki tabloda gösterilmiştir. En güncel bilgilere sınava girdiğiniz yılki Yükseköğretim Kurumları Sınavı Kılavuzundan erişebilirsiniz. Bu programlarla ilgili olarak uygulanacak işlemler ve gerekli koşullar ilgili yükseköğretim kurumlarınca ön kayıt sırasında adaylara duyurulacaktır. Merkezî yerleştirme ile herhangi bir yükseköğretim programına kayıt hakkı kazanmış olan adaylar da bu tabloda gösterilen programlara başvurabilecekler. Özel yetenek sınavı ile öğrenci alan öğretmenlik programlarına başvuru yapabilmek için adayların, TYT puanının en düşük 800 bininci başarı sırasına (ek puansız yerleştirme puanının başarı sırası dikkate alınır) sahip olmaları gerekmektedir.

Engelli adayların da (bedensel engelli, görme engelli, işitme engelli, MR (mental retardasyon) ile “yaygın gelişimsel bozukluklar” (otizm spektrum bozuklukları (OSB), Asperger sendromu, RETT sendromu, dezintegratif bozukluklar, sınıflanamayan grupta yer alan yaygın gelişimsel bozukluklar)) özel yetenek sınavıyla öğrenci alan öğretmenlik programlarına başvuruda Y-TYT’de en düşük 800.000 inci başarı sırasına sahip olmaları (Ek puansız yerleştirme puanının başarı sırası dikkate alınır.) ve durumlarını ilgili yükseköğretim kurumuna “engelli sağlık kurulu raporu” ile belgelerini kaydıyla TYT puanları değerlendirmeye katılmadan (Kılavuzda yer alan formül kullanılmadan) kendi aralarında yapılacak ayrı bir yetenek sınavı sonucuna göre değerlendirilerek, yetenek sınavını kazananların kayıtları yapılır.

SORU cevap



Ham puan (net sayısı) nasıl hesaplanır?

Testlere verdiğin doğru ve yanlış cevapların sayısı belirlenir, doğru cevap sayısından yanlış cevap sayısının dörtte biri çıkarılarak ilgili testten almış olduğun ham puan (net sayın) bulunur.

TYT, AYT ve YDT'de ağırlıklı puanların hesaplanabilmesi için ne kadar net yapmak gerekir?

TYT puanının hesaplanabilmesi için Temel Matematik Testi veya Türkçe Testinde en az 0,5 ham puan almış alman gerekmektedir. AYT ve YDT'de ağırlıklı puanların hesaplanabilmesi için ilgili testlerin en az birinden, en az 0,5 ham puan alman gerekmektedir.

Lisans programlarını tercih edebilmek için en az kaç puan almam gerekir?

Merkezi yerleştirmede bir lisans programını tercih edebilmek için ilgili programın puan türünde puanının hesaplanmış olması ve bazı lisans programları için ise en düşük başarı sırası koşulunun sağlanması gerekir. Ayrıntılı bilgi YKS Kılavuzunda yer almaktadır.

TYT puanının, YKS puan türlerinin (SAY, SÖZ, EA, DİL) hesaplanmasındaki katkısı hangi oranda olacaktır?

TYT'nin katkısı % 40'dır. Bu rehberin 15.sayfasında detaylı bilgiye erişebilirsiniz.

OBP puanı nasıl hesaplanmaktadır?

Ortaöğretimde 100 üzerinden alınan diploma notu, 5 ile çarpılarak Ortaöğretim Başarı Puanına (OBP) dönüştürülür. Böylece 50 olan en düşük diploma notu için OBP 250, 100 olan en yüksek diploma notu için de OBP 500 olacaktır.

Yerleştirme puanları hesaplanırken OBP'nin katkısı ne olacaktır?

OBP; 0,12 katsayısı ile çarpılarak sınav puanlarına eklenip yerleştirme puanları hesaplanacaktır.

YKS puanımla merkezi yerleştirmede bir yükseköğretim programına yerleştirildiğimde ve kayıt yaptırdığımda, bir sonraki yıl sınava girdiğimde OBP'nin çarpılacağı katsayılarda bir değişiklik olur mu?

Evet. YKS puanlarıyla bir yükseköğretim programına yerleştirilen veya özel yetenek sınavı sonucu kayıt olan adayların ortaöğretim başarı puanlarına ilişkin katsayıları yarıya düşürülür.

YKS puanımla merkezi yerleştirmede bir yükseköğretim programına yerleşsem, fakat kayıt yaptırmazsam, bir sonraki yıl sınava girdiğimde OBP'nin çarpılacağı katsayılarda bir değişiklik olur mu?

Evet. YKS puanlarıyla bir yükseköğretim programına yerleştirilen adayların, kayıt yaptırmazsam da ortaöğretim başarı puanlarına ilişkin katsayıları yarıya düşürülür.

Tercih yaptığında değil YKS puanıyla bir yükseköğretim programına yerleştğinde katsayılar yarıya düşürülür.

SORU cevap



Meslek lisesinden mezun oldum/olacağım. YKS'ye girdiğimde mezuniyet alanımla ilgili lisans programlarına yerleştirme işleminde ek puan alabilecek miyim?

Bu kapsamda ek puan uygulaması sadece 30.03.2012 tarihi itibarıyla bir mesleğe yönelik program uygulayan ortaöğretim kurumlarından mezun olan veya belirtilen tarih ve öncesinde öğrenim görmekte olan öğrenciler için uygulanır. İlgili ortaöğretim kurumuna 30.03.2012 tarihinden sonra kayıt olan adaylar için uygulanmaz.

Meslek lisesinden mezun oldum/olacağım. YKS'ye girdiğimde mezuniyet alanımla ilgili ön lisans programlarına yerleştirme işleminde ek puan alabilecek miyim?

Evet. TYT sınav puanınıza $OBP \times 0,12$ ve $OBP \times 0,06$ eklenecektir. Böylelikle TYT ek puanlı yerleştirme puanınız bulunacaktır. YKS Kılavuzu Tablo 3C'yi inceleyiniz.

Meslek lisesinden mezun oldum/olacağım. Sınavsız geçiş hakkım var mı?

2017 yılından itibaren ön lisans programlarına sınavsız geçiş hakkı kaldırılmıştır.

YKS'de baraj puan var mı?

TYT, SAY, SÖZ, EA veya DİL puanlarının hesaplanmasında 150/180 baraj puanı var mı?

Hayır. TYT, SAY, SÖZ, EA veya DİL puanlarının hesaplanmasında 150/180 baraj puanı yoktur.

TYT puanı ile öğrenci alan yükseköğretim programlarını tercih edebilmek için TYT puanının hesaplanmış olması yeterlidir. SAY, SÖZ, EA ve DİL puan türleri ile öğrenci alan lisans programlarını tercih edebilmek için adayın ilgili puan türünde puanının hesaplanmış olması yeterlidir.

Engelli bir bireyim. YKS'ye de engelli aday olarak girmek istiyorum. Ne yapmam gerekir?

Engelli/sağlık sorunu olan adayların "Engelli Salonlarında" sınava alınabilmeleri için;

- 1) Engelli Sağlık Kurulu Raporu/Sağlık Kurulu Raporu/Çocuklar İçin Özel Gereksinim Raporunun (ÇÖZGER) onaylı bir örneğini (bir üniversite veya devlet hastanesinden alacakları),
- 2) Sağlık Durumu/Engel Bilgi Formunu (doldurulmuş olarak),
- 3) Sağlık/Engel durumlarını belirten dilekçelerini,
- 4) Aday Başvuru Kayıt Bilgilerinin bir fotokopisini başvuru süresi içerisinde ÖSYM Engelli Adaylar Daire Başkanlığı'na (06800 Bilkent-ANKARA) ulaştırmaları gerekmektedir.

2022-TYT puanım 200'ün üzerinde, 2023-YKS'de bu puanımı kullanabilir miyim?

Hayır. 2022-TYT puanı 200 ve üzeri olan adaylar 2023-YKS'de bu puanlarını kullanamayacaklardır.

Açıköğretim lisesinden mezun oldum/olacağım. Yerleştirme puanları hesaplanırken OBP'nin katkısı ne olacaktır?

OBP hesaplaması örgün ortaöğretim kurumları ile aynıdır. OBP; 0,12 katsayısı ile çarpılarak sınav puanlarına eklenip yerleştirme puanları hesaplanacaktır.

Adayların güncel bilgileri takip etmeleri ve ÖSYM Çağrı Merkezinden (444 67 96 – 444 ÖSYM) bilgi edinmeleri önerilmektedir. Sorular, sorulara verilen cevaplar özet olarak hazırlanmıştır. Ayrıntılı bilgi YKS kılavuzunda bulunmaktadır. Adayların YKS Kılavuzunu dikkatlice incelemeleri gerekmektedir.



Hedefe Doğru

Ders Çalışmada Verimlilik
Sınav Stratejileri ve Test Çözme Teknikleri



<https://altindagram.meb.k12.tr/>



0312 347 61 94



Örnek Mahallesi
Adalı Halil Sokak No:12

başarı yolculuğumda

Rehber ilkelerim

- Ben herkesten farklıyım. Ders çalışma ve başarıya ulaşma yolumda farklı olacaktır.
- Ders çalışırken kişisel bir planım mutlaka olmalıdır. Yaptığım plan zamanı verimli kullanmamı sağlayacaktır.
- Başarılı olmak istiyorum. Öğrendiklerim bana hedeflerimi gerçekleştirmemde yardımcı olacak.
- Hiçbir mazeret üretmeden, ders çalışmam yönünde uyarılmadan planıma uymalıyım.
- TV, telefon, bilgisayar oyunları, sosyal medya vb. ders çalışmamı engellemesine izin vermemeliyim.
- Öğrenmek sabır ve dikkat isteyen yorucu, zahmetli bir uğraş. Sonunda güzel günler beni bekliyor.
- Derse ve konuya ilişkin kavramları iyi öğrenmeli, anlamalıyım.
- Dersi dikkatli biçimde dinlemeli, mutlaka düzenli not tutmalıyım.
- Anlamadığım konuları, çözemediğim soruları öğretmenime mutlaka sormalıyım.
- Konuyu tam öğrendikten sonra, yeteri kadar soru çözmeliyim.
- Soruları dikkatle okumalı, soru köküne, sorulardaki olumlu - olumsuz ifadelere dikkat etmeliyim.
- Tekrar programları yapmalıyım. Denemelerde yanlış yaptığım soruları mutlaka incelemeliyim,
- Kitap okumalıyım. Okumak kelime haznemi ve hayal gücümü geliştirir.
- Hayatımın diğer yönlerini ihmal etmemeliyim. Sağlıklı bir denge kurmalıyım.

«Hepimiz hata yaparız, önemli olan onların yerine doğruları koyabilmemizdir.»

Alfred Adler



Sınav sonuçlarının

açıklandığı günü hayal et.

Heyecanla bilgisayarın başına geçiyorsun.

ÖSYM sonuç açıklama sayfasına giriyorsun.

Kimlik numaranı ve aday şifreni yazıp gönder tuşuna basıyorsun.

ÖSYS Sonuç		
T.C. Kimlik Numarası		
Adı, Soyadı		
Baba Adı		
Yerleştiği Yükseköğretim Programının		
Adı		
Kodu	Tercih Sırası	Yerleşme Türü
Puan Türü	Yerleşme Puanı	
Kayıt Tarihi		
Kayıt Adresi		

SONUÇ ? o gün mü belli olacak?

Aslında o gün hayal ettiğin sonuca sınava kadar olan çalışmalarınla ulaşacaksın.



DEĞİŞTİREBİLİRİM DEĞİŞTİREMEM

Sınav sistemini değiştiremem.

YKS'yi kaldıramam.

Hangi konulardan soru sorulacağını belirleyemem.

Konuları azaltamam.

...

Şürekli bu gibi şeylere kafa yormak
motivasyonumu düşürür.

En önemli değişim KENDİMDEN başlar.

Problem ve/veya engel gelişerek, güçlenerek aşılır.

Bilgi bakımından daha donanımlı hale gelmek ve
güçlenmek benim elimde.

Bunun da yolu var:

**Kendime uygun hedef belirlemek,
planlı ve düzenli çalışmak.**

Her kazanımın
her başarının
her rahatlığın
her mutluluğun
her sevincin
bir bedeli, maliyeti vardır.

«Verimlilik düzeyini yükseltmek»,
bu bedeli, maliyeti olabildiğince düşürmektir.



Zamanı Planlamak

zamanını iyi planlamak senin elinde

“Zaman yönetimi”, zamanımızı belirli faaliyetler arasında nasıl paylaşacağımızı organize etme ve planlama sürecidir. İyi zaman yönetimi, daha akıllı çalışmama olanak sağlar - daha zor değil - böylece zaman kısıtlı ve basınç yüksek olsa bile, daha az zamanda daha çok iş yaparım. Vaktimi yönetmemek, amacıma zarar verir ve strese neden olur. Etkin çalışma, öncelikle çalışma zamanımı ve çalışma ortamımı iyi organize etmekle başlar. Hedeflerime ulaşmak ve başarılı olmak için zamanı iyi yönetmeli, ortamı kendime uygun şekilde düzenlemeliyim. Herkes için gün 24 saat.

Neden bazı insanlar, herkes için aynı zaman diliminde daha fazla mutluluk, verimlilik ve başarı elde eder?

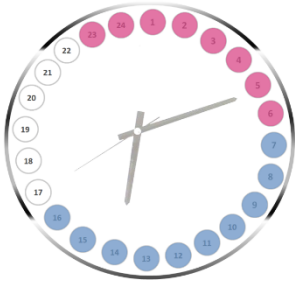
Zamanı yönetmede nasıl daha başarılı olabilirim?

1. kural

Bir zaman denetimi çizelgesi oluşturacağım.

Zamanımı gün boyunca nasıl kullandım. Zamanım nasıl geçti? Yapmayı düşündüklerimle yaptıklarım arasında tutarsızlık var mı?

Dünümü nasıl geçirdiğimi, neye ne kadar zaman harcadığımı kaydedeceğim. Durumu değerlendireceğim. Bu verilerle, geliştirmem gereken alanları, daha fazla zaman ayırmam gereken önceliklerimi görebilirim. Benim için önemli işlere yeteri kadar vakit ayırabilirim.



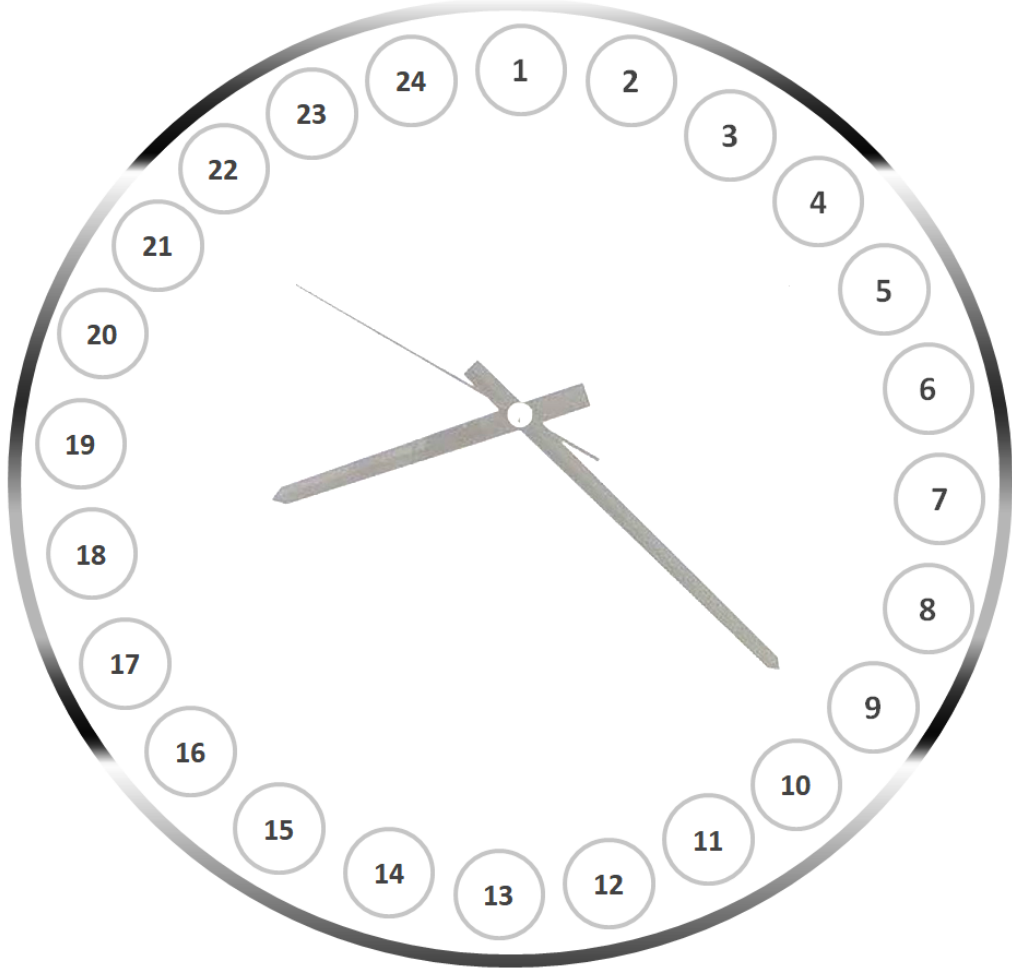
Zaman hepimize eşit olarak veriliyor. 24 saat.

Bunun yaklaşık 8 saati uyku

Yaklaşık 9-10 saati okulda ve ulaşımda geçiriyoruz.

Kalan 5-6 saati verimli ve etkili kullanmak çok önemli!

zamani iyi kullan



Üstteki zaman çizelgesini doldur. Neye ne kadar zaman harcıyorsun. Geleceğini inşa yolculuğunda verimli kullanabileceğin ne kadar zaman kalıyor. Unutma geleceğine yaptığın en önemli yatırım: ŞİMDİ

Neyi/neleri değiştirmeliyim? Niçin?

Ne/neler yapmalıyım? Nasıl?

ETKİNLİK

2 . kural**Çalışmaya başlamadan önce net bir hedef belirleyeceğim.**

Günlük hedeflerimi yerine getirdiğimde geride kalan işlere dönüp zaman harcamama gerek kalmayacak.

3 . kural**Görevleri, yapılacak işleri bir zaman dilimine koyacağım.**

Benim için önemli işleri yapmamı, sorumluluklarımı yerine getirmemi engelleyen alışkanlıklarıma zaman sınırı koyacağım.

4 . kural**Pazar günü hafta içini planlayacağım.**

Haftalık hedeflerimi günlük görevlere ayırarak ertelemeyi de en aza indirmiş olurum. Bu, haftayı önceliklerim doğrultusunda planlı bir biçimde geçirmeme yardımcı olacaktır.

Enerjim, çalışma isteğim elbette her gün her saat yüksek olmayacaktır. Örneğin pazartesi günleri daha az sürelerde daha kolay konular, ödevler seçebilirim.

5 . kural**Planımı mutlaka değerlendireceğim. Kendime uygun bir ödül sistemim olacak.**

Pazar günleri hafta boyunca yaptığım çalışmalarını, planlarıma uyma düzeyimi değerlendireceğim.

Başarılarımdan dolayı kendimi ödüllendireceğim.

Bu, güvenimi artıracak, sonraki haftayı planlamamda ve planıma uymamda motivasyonumu sağlayacaktır.

6 . kural**Dikkat dađıtıcılardan uzak duracađım.**

Beni programıma uymamdan alıkoyan ve geleceđimi inşa yolculuđumda karşıma çıkan engelleri aşacađım. Engeller; bana zarar veren alışkanlıklar, teknoloji bađımlılıđı, arkadaşlık ilişkileri vb. olabilir. Programıma odaklanacađım ve belirlediđim işleri yapacađım. Aynı anda birden çok iş yapmayacađım.

7 . kural**Odaklanma süremi tespit edeceđim.
Çalıřma sürelerimi ve molalarımı buna göre belirleyeceđim.**

Öncelikle «bir seferde bir konuya kaç dakika odaklanabiliyorum» tespit edeceđim. Tükenmiřlikten kaçınmak ve gün boyunca yüksek üretkenlik sağlamak için odaklanma süremden sonra mola vereceđim.

8 . kural**İlham gelmesini beklemeyeceđim.**

Üşenmeyeceđim, ertelemeyeceđim. Yapmam gerekeni řu anda yapacađım.

9 . kural**Mükemmeliyetçi olmayacađım.**

Başarılı olmam için mükemmel olmama gerek yok. Tekrar tekrar başarısız olmanın, hatalardan öğrenmenin başarılı olmak için gerekli olduđunu, zahmet olmadan öğrenmenin gerçekteşmeyeceđini hep aklımda tutacađım.

Her türlü çaba, yolculuđumda çok deđerli bir adımdır.

10 . kural**Hobilerim olacak.**

Sanat, spor, gezi, araştırma vs. faaliyetlere zaman ayıracađım. Kendimi tanıma ve gerçekteşirme yolculuđumda beden ve ruh sađlıđımı geliřtirmeye, korumaya özen göstereceđim.

Zamanı planlarken, öğrenmek için hangi konuya ne kadar zaman ayıracağımı belirlerken; kendi özelliklerimi, konunun özelliğini, önceki öğrenme yaşantılarımı, temelimi göz önünde bulundurmalıyım.

Bazı konuları bir saatte, bazı konuları 20 dakikada öğrenmek mümkün olabilir. Konuyu öğrenmek için ayrılan süre kadar hangi zaman aralığında (sabah-öğle-akşam-gece vb.) çalışıldığı da önemlidir.

Günün hangi saatlerinde daha iyi öğreniyorum?

Bana zor ve karmaşık gelen bir konuyu zihnimin dinç olduğu bir zaman diliminde çalışmam daha iyi sonuç almamı sağlayabilir.

*Öğrenme parmak izi kadar eşsizdir,
kişiye özgüdür.
Herkesin öğrenme türü,
hızı ve kapasitesi farklıdır.*

Nasrettin Hoca tarlada çalışırken, oradan geçmekte olan genç bir adam seslenmiş: “Efendi amca falanca köy buradan kaç saat sürer?” Hoca hiç cevap vermemiş.

Genç adam üç defa daha tekrarlamış, cevap alamayınca “duymuyor herhalde” deyip yürümeye başlamış. Epey yürüyüp dönemece vardığında hoca arkasından seslenmiş: “Evlat gel hele.”

Dönmüş genç adam, merakla hocanın yanına gelmiş. Hoca “sen üç saatte varırsın” demiş.

“Amca neden beni o kadar yol yürüttün, madem biliyordun sorduğumda söyleseydin ya” diye sitem etmiş genç adam.

Evlat demiş hoca:

“BEN SENİN NASIL YÜRÜDÜĞÜNÜ GÖRMEDEN KAÇ SAATTE GİDEBİLECEĞİNİ NEREDEN BİLEBİLİRDİM?”

Ders çalışmaya ayırdığım zaman ve harcadığım emek kendi geleceğime yaptığım en önemli yatırımdır.



İPUCU

1

Hangi derse ne kadar zaman ayırmalıyım?

Çalışmak için harcayacağım zaman miktarı kişisel çalışma alışkanlıklarıma, eğitim hedeflerime, istediğim bölümün puan türüne etkisi olan derslerin ağırlığına bağlıdır. Genel bir kural olarak, üniversite adaylarının aldıkları her bir ders saati için haftada en az iki saat harcamaları gerektiği söylenebilir.

İPUCU

2

Zamanı etkili bir şekilde nasıl yönetebilirim?

Belirli görevlere konsantre olma yeteneğimi değerlendirmemin yanı sıra, kişisel yaşamımı ve sınava hazırlık sürecinde yapacağım çalışmaları nasıl dengeleyeceğimi öğrenmem, belirlemem gerekir. Derslerin yanında göz önünde bulundurmam gereken aile, arkadaşlar, ilgiler, hobiler gibi kişisel taahhütlerim, sorumluluklarım da var.

Hayatımın diğer yönlerini ihmal etmek, tekdüzeliğe, bıkkınlığa neden olacak, uzun soluklu çalışmamı da engelleyecektir. Hayatımın diğer bölümlerini programıma dahil eden sağlıklı bir denge kurarsam uzun vadede daha başarılı olurum.

İPUCU

3

Detaylı bir çalışma programı hazırlamalıyım.

Sadece kafamda çalışma zamanları belirlemek yerine, konuya özel bir program yapmalı ve hatırlayabilmek için takvimime işaretlemeliyim. Takvimimde açık bir şekilde işaretlenmişse, çalışma planımı takip etme olasılığım daha yüksektir. Bir program yapmak ve ona bağlı kalmak, kolayca takip edebileceğim bir rutini geliştirmemi alışkanlık kazanmamı sağlayacaktır. Unutmamalıyım, çalışmalarımı verimlilik açısından değerlendirdikten sonra diğer taahhütlerimi de karşılayacak şekilde çalışma programımı gözden geçirmem gerekecektir.

İPUCU

4

Yapılacakları önem sırasına göre listeleyeceğim.

Yapmam gerekeni ertelemeyeceğim. Bana cazip gelen, çalışmaya başlamama ve sürdürmeme engel olan, dikkatimi dağıtan alışkanlıklarımın mücadeleye devam edeceğim. Cesaretimin kırılmasına izin vermeyeceğim. Hatalar öğrenmemiz ve gelişmemiz için bir fırsattır. Zayıf yönlerimi öğrenip, kabul edeceğim. Zaaflarımın farkına vardığımda onlara karşı koymaya daha hazır olurum. Çalışma oturumunu bitirdikten sonra kendimi ödüllendireceğim. Kendime uygun bir ödül sistemim olacak.



NASIL ders çalışmalıyım soru çözmeliyim



Konuları bitirmiş olmak çok önemli.

Önce konu çalışacağım.

Her dersin konusunu çok iyi öğrenmeliyim.

Ders videolarından da yararlanabilirim.

Konuyu öğrenmeden soru çözenin bir yararı yok.

Hedeflerime uygun, programlı, disiplinli ve tutarlı bir biçimde çalışmalıyım.

Öğrenme stilimi ve bana uygun çalışma yöntemlerini mutlaka öğreneceğim

Bu kendimi tanımama, derslere karşı olumlu tutum geliştirmeme yardımcı olacaktır.

Ders çalıştığım yer temiz, iyi havalandırılmış, uygun ısıda olmalı.

Işık sistemini odaklanmama ve rahatlamama yardımcı olacak biçimde bana uygun olarak düzenlemeliyim.

Ders materyallerine kolayca ulaşabilmeliyim.

Kaç soru çözülmesi gerektiği konudan konuya, kişiden kişiye göre değişir.

Soru çözme hedefimi belirlerken gerçekçi olacağım.

Çalışma ortamını kendime uygun hale getirmeliyim. Ortam nasıl olduğunda daha iyi öğreniyorum?

Bilimsel-bilgisel her etkinlik merak, öğrenme aşkı ve sabır gerektirir.

Test bittikten sonra cevap anahtarına bakacağım.

Doğru, yanlış ve/veya boş cevaplarımı inceleyeceğim.

Yanlış yaptığım veya yapamadığım, zorlandığım soruları mutlaka bir bilene soracağım.

Yanlış cevapların, boş bıraktığım soruların nedenini sorgulayacağım.

Gerekli çalışmalarını yapacağım öğrenmeden geçmeyeceğim

İçimden bir ses
kalk ders çalış diyor.
Neyse sustu!



Hayatına sahip çık



Başarılı
olmanı
engellenen
prangalardan
kendini kurtar !

Bilgisayar oyunları

Oyunlarda şampiyon olmam ya da yüksek puan almam üniversite kazanmamdan daha mı önemli? ÖSYM sonuç belgesinde "falanca oyunda şampiyon oldun, tebrik ederiz" yazmayacak. Sanal şampiyonluk bana ne kazandıracak? Hayalimdeki üniversiteyi ve bölümü kazanarak **gerçek bir şampiyon** olmanın tadını çıkarabilirim.



Cep telefonu

Çalışma için ayırdığım süre içinde cep telefonumu kapalı tutmalıyım. Her mesaj, her zil sesi, her titreşim dikkatimi dağıtarak çalışmamı bölecek, verimliliği azaltacaktır. Ders çalışma saatlerimi arkadaşlarıma bildiririm, böylece görüşmek için müsait olduğum zamanı bilerek ararlar. İyi arkadaşlar benim derslerime çalışmamı ve istediğim bölümü kazanmamı isterler. Ders çalışmamı engellemezler.



TV Dizileri

Televizyonun düğmesine basıncaya kadar ya da televizyonun bulunduğu odaya gidinceye kadar kontrol benim elimde. Televizyonun düğmesine bastığım veya televizyonun açık bulunduğu odaya girdiğim andan itibaren kontrolü kaptırabilirim. Bu nedenle, sınavlarda başarılı olmak istiyorsam, ders çalışmak için programladığım süre içinde televizyondan uzak durmalıyım. Biliyorum ki televizyon dizileri sanaldır, kurmacadır. Oradaki kahramanlar gerçek değildir. Kendimi kaptırmamalıyım. Bir dizi biter, başka bir dizi başlar. Başkalarının hikayesinde figüran olacağıma **kendi gerçek hikayemde başrol olurum.**



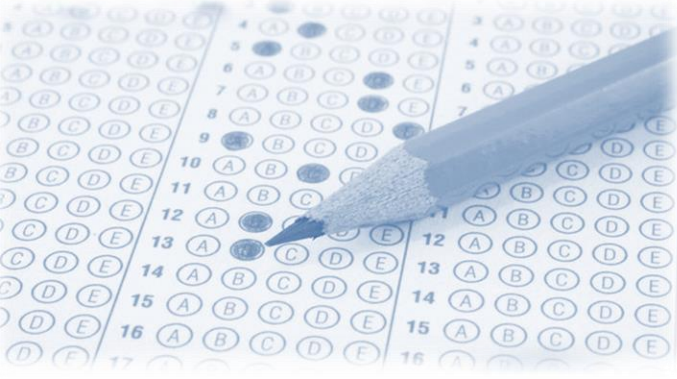


SINAVA doğru

- ✓ Düzenli ve verimli çalışacağım.
- ✓ Mutlaka uygulayabileceğim bir programım olacak.
- ✓ Önce konu çalışacağım, sonra bol soru çözeceğim.
- ✓ Kendimi sık sık test edeceğim. Denemelerde benim için en uygun stratejiyi belirleyeceğim. *(Hangi testten başladığımda zamanı verimli kullanıyorum, daha başarılı oluyorum?)*
- ✓ Günlük, haftalık ve aylık tekrar programları yapacağım.
- ✓ Dersleri iyi dinleyeceğim, düzgün not tutacağım, notları evde tekrar edeceğim.
- ✓ Anlamadığım yerleri mutlaka öğretmenime soracağım.
- ✓ Sınav yaklaştıkça, çıkmış soruları yeniden çözeceğim, bol deneme uygulayacağım.
- ✓ Denemelerden sonra yanlış cevapları mutlaka inceleyeceğim. Nedenlere göre çalışma yapacağım.

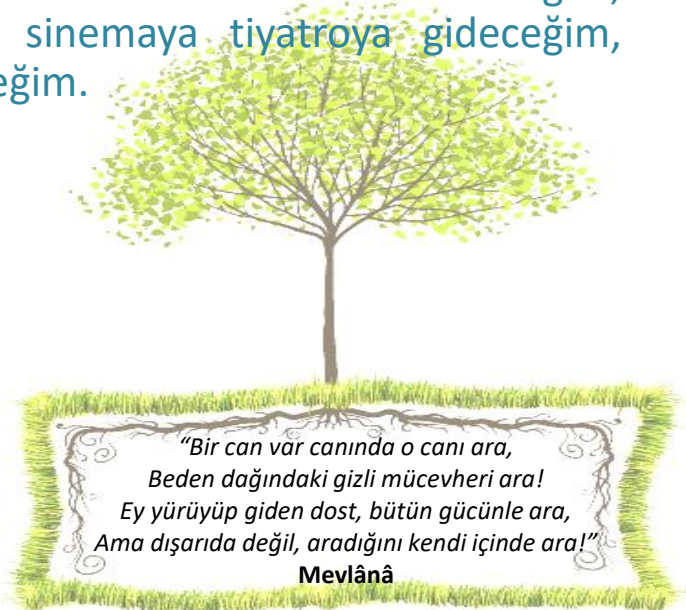
Her insan cevherini içinde taşır.

Altın çıkarmak isteyenler, bir gram altına ulaşabilmek için önce tonlarca toprağı temizlemek zorundadır; ama insan bir altın madenine toprak aramak için girmez, altın aramak için girer.



SINAVA doğru

- ✓ Sınav için olumlu düşüneceğim. Geçmişteki başarısızlıklarına değil başarılarıma odaklanacağım. Kendime güveneceğim.
- ✓ Unutmayacağım! Olumsuz düşünceler problemi çözmeme yardımcı olmayacak.
- ✓ Sınav bilgilerin ölçülmesidir kişiliğin değil. Bu sınavda yapmış olduğum çalışmaların karşılığını göreceğim. İnanmalı ve çalışmalıyım. “İnsana çalıştığından başkası yoktur.”
- ✓ Bu sınav, benim için elbette çok önemli fakat kesinlikle hayatımdan ve benden daha değerli değil! Yaşamayı ihmal etmeyeceğim.
- ✓ Mutlu olmak, kendimi iyi hissetmek için yeterli uyuyacağım, egzersiz/spor yapacağım, yüz yüze sosyal ilişki kuracağım, ekran ekrana iletişim yerine akran akrana muhabbeti tercih edeceğim, gönüllü çalışmalara katılacağım, sinemaya tiyatroya gideceğim, kitap okuyacağım, müzik dinleyeceğim.



“Bir can var canında o canı ara,
Beden dağındaki gizli mücevheri ara!
Ey yürüyüp giden dost, bütün gücünle ara,
Ama dışarıda değil, aradığını kendi içinde ara!”

Mevlânâ



SINAVA doğru



DENEME SINAVLARININ AMACI

- 1- Zaman ayarlaması yapmak.
- 2- Sınav anında uygulanacak en verimli sistemi bulmak, sınav stratejisini belirlemek.
- 3- Uygulanan sınav kurallarına uyum sağlamak, bu kuralların davranış olarak yerleşmesini sağlamak.
- 4- Duyguları kontrol altında tutmayı öğrenmek.
- 5- Konu eksikliklerini saptamak.
- 6- Çalışma programını, deneme sonuçlarına göre gözden geçirmek, güncellemek.



Zaman Ayarlaması Yapmak

- Sınav belli bir zaman aralığında yapılır. Zaman sınırlıdır. Süreyi, cevaplamam gereken testlere ve sorulara yeterince zaman ayırabilecek biçimde kullanmalıyım.
- Çok hızlı gidip soruları çözememek, çok yavaş gidip yetiştirememek arasında kalmamak önemlidir.
- Kendime en uygun stratejiyi denemelerde belirleyebilirim.

SINAVA

doğru

?

ZAMANI KULLANMAK

Zamanı kullanmak geçen her dakikanın farkında olmak ve her dakikadan en üst düzeyde yararlanmak demektir.

Bir test sınavının en önemli etmenlerinden biri zamanlamadır

Sınavda başarılı olmak için sadece zamanın farkında olmak yetmez, bu *zamandan en iyi biçimde yararlanmam* gerekir.

Eğer zamanı bilinçli ve planlı biçimde kullanırsam test ham puanım yükselir, bilinçsiz kullanırsam test ham puanım düşer.

Dersin-testin benim için zorluğunu ve başarıma olan katkısını dikkate alarak, önce bir teste, sonra da her soruya ne kadar zaman ayırmam gerektiğini saptayacağım.

Belirlediğim süreleri önce konu testlerinde sonra da deneme sınavlarında uygulayacağım.

Sınav sonuçlarına göre sürelerde değişiklik-düzenleme yapacağım.

Düşün Bugün daha iyi bir hayat için ne yaptın ?



SINAVA doğru



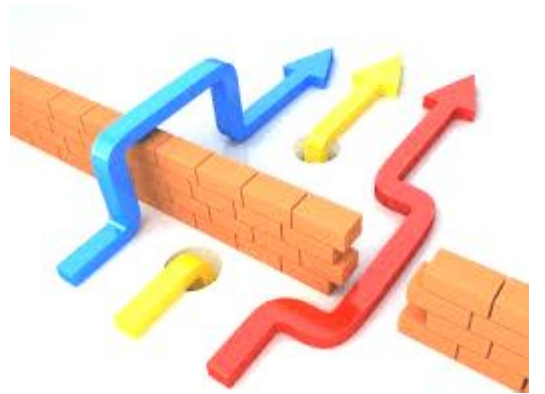
HIZ - TEMPO

Hiçbir sınav tekniği bir sınavdaki tempo kadar önemli değildir.

Hız ve isabet arasında uygun bir denge kur.

Çok hızlı çözeceğim diye şartlanmam hata yapmama ve puan kaybına neden olacaktır. Diğer taraftan, her soru üzerinde fazla zaman harcamam da yeterli puanı toplamamı engelleyecektir.

Bir soruda belirli bir süre geçtiği halde çözüme ulaşamazsam soruya geçeceğim. Bütün soruların puan değeri aynı. Zor sorulara ek puan verilmiyor. Bu nedenle soruyu makul bir sürede çözemediğimde o soruya işaret koyup ve sınava devam edeceğim.



Herhangi bir soruyu üzerinde zaman harcamak gerektiği ve karışık görüldüğü için otomatik olarak atlamayacağım. Sınavda karşılaşacağım soruların büyük çoğunluğu analiz gerektiriyor. Eğer üzerinde zaman harcanması gerektiğini düşündüğüm her soruyu atlarsam, kısa bir süre sonra çok az soruyu cevaplandırmış olarak, bölüm sonuna varırım.



SINAVA doğru



YETİŞTİREMEME

Yetiştirememe olarak ifade ettiğiniz, sınavın bütün sorularına bakamama durumuyla karşılaştığınızda, konu eksikliklerinizin olduğunu düşünmenizi ve konu çalışarak, çalıştığınız konuyu test çözümleri ile destekleyerek sınava hazırlanmanızı öneriyorum.

“Yetiştiremiyorum,o halde çok soru çözmeliyim.” anlayışı ile sürekli ve hızlı bir şekilde test çözmeye dayalı bir çalışma yapmak YANLIŞTIR.

Oysa, test çözmekle bildiğiniz konularda hız ve pratik kazanırsınız.

Konu eksikliğinizi gidermek için önce konu çalışmalısınız.

‘Doğru kararlar doğru sonuçlar verir.’

SINAVA doğru

Hangi testten başlamalıyım?

Teste başlamadan önce o bölüme ait açıklamaları mutlaka okuyacağım. Zaman ayarlarını yapacağım.

Kendimi en iyi hissettiğim testten başlayacağım. Bu moral verir, güvenimi artırır, zamanı daha iyi kullanmamı sağlar.

“Hangi testten başladığımda daha başarılı oluyorum?” Denemelerde bunu tespit etmem önemli. “Sınava hangi testten başlamalıyım?” sorusunun cevabı bende!

Sınava en başarılı olduğum testten başladığımda;
**Heyecanımı kontrol altında tutabilirim
zamanı daha verimli kullanabilirim.**

Sınavın başlarında yaşadığım yoğun duyguları, en başarılı olduğum testten başlayarak kontrol altına alabilirim. Teste başlarım, soruları çözdükçe kendime güvenim artar, kaygı makul bir seviyeye gelir.



SINAVA doğru



SORULARI ÇÖZERKEN

TALİMATLARI ANLA.

EMİN OLMADIĞIN SORULARA İŞARET KOYUP DEVAM ET.

KARAR VERMEDEN ÖNCE TÜM SEÇENEKLERİ OKU.

AÇIKÇA YANLIŞ OLAN SEÇENEKLERİ ELE.

İPUÇLARINDAN YARARLAN.

Deneme Anında

Test zor geliyorsa

Testin zorluğu kaygının etkisiyle artıyorsa

Cevaplarından emin değilsen

Paniklediysen

Başarısız olacağını düşünüyorsan

Çalışmaların yeterli değildir

Stratejin yanlış

Senin için en verimli sistem ne?

Bu sorunun cevabını denemelerde bulacaksın..



ÖSYM

SINAVA

doğru



KURALLARA ALIŞMAK

Sıkılmadan oturabilmeye,
Doğal seslere karşı hazır olmaya,
Sınav anında ortam takıntısına kapılmamaya,

Alışabilmek için

Denemeleri ciddiye alacağım.

Sınav için gerekli araç gereçleri yanımda bulunduracağım.

Cep telefonu ile sınava girmeyeceğim.

Saat kullanacağım.

Sınav anında yanımda sadece su ve şeker bulunduracağım.

Sınav süresince tuvalet vb. gerekçelerle sınıftan çıkmayacağım.

Sınavdan erken ayrılmayacağım. Süreyi sonuna kadar kullanacağım.

Küçük sorunlar, sınava girmemi engellemeyecekse
denemelere girmemi de engellememeli.



SINAVA doğru

Ben üniversite öğrencisi olmaya adayım.
Öyle davranacağım.

Eğer deneme sınavındaki yerimi, sınıfta, dershanede kimleri geçtiğimi görmek ya da birinci, onuncu, sonuncu oldum demek için sınava giriyorsam h a t a yapıyorum...

DENEME SINAVI, ÇALIŞMALARIMI GÖZDEN GEÇİRMEMİ SAĞLAYAN, HANGİ KONULARA ÇALIŞMAM GEREKTİĞİNİ GÖSTEREN BİR PUSULADIR.

Sınavlara

«EKSIĞİM VAR MI?» DÜŞÜNCESİYLE GİRMEM, BİRİNCİ OLSAM DAHİ NETLERİME VE EKSIK KONULARIMA BAKMAM YARARIMA OLACAKTIR.

Deneme kitapçığı üzerinde, yanlışların hangi konularda olduğunu ve neden kaynaklandığını mutlaka tespit edeceğim. Nedenlere göre çalışma zamanımı ve stratejimi belirleyeceğim. Gerekli çalışmaları yaparak eksiklerimi tamamlayacağım.

YANLIŞ CEVAPLARIM	ÇALIŞMA ZAMANI VE STRATEJİSİ	SONUÇ
Modüler Aritmetik	Konu çalışacağım, tam öğrenene kadar soru çözeceğim, çözemediğim sorularda öğretmenimden yardım alacağım	Olumlu () Olumsuz ()
Bölünebilme Kuralları	Konuyu biliyorum. Dikkatsizlikten işlem hatası yapmışım. Eksikliğimi giderene kadar soru çözeceğim.	Olumlu () Olumsuz ()
Paragraf	Okurken dikkatimi veremiyorum. Sorular çok uzun. Tekrar tekrar okumak zorunda kalıyorum. Hızlı okuma alışkanlığı kazanmam gerekiyor. Her gün yatmadan önce kitap okuyacağım.	Olumlu () Olumsuz ()

Örnek

KAYNAKÇA

2022 YKS Kılavuzu, ÖSYM

2023 YKS Kılavuzu, ÖSYM

Üstün Başarı, BALTAŞ,A., Remzi Kitabevi

Başarı İçin Stratejiler, Zılgar Training Systems, Çalışma Kitabı-1

Etkili İnsanların Yedi Alışkanlığı, COVEY, S., Varlık Yayınları

Öğrenmenin ABC'si, FENDER,G., Sistem Yayıncılık

Bu rehber, üniversite öğrencisi olmaya hazırlanan adaylara yardımcı olabilmek amacıyla «Yükseköğretim Kurumları Sınavı (YKS) Kılavuzu»nda yer alan bilgiler doğrultusunda, Altındağ Rehberlik ve Araştırma Merkezi tarafından hazırlanmıştır. Adayların «Yükseköğretim Kurumları Sınavı (YKS) Kılavuzu»nu incelemeleri, ÖSYM tarafından yapılan duyuruları takip etmeleri son derece önemlidir. YKS ile ilgili en güncel bilgiler Yükseköğretim Kurumları Sınavı (YKS) Kılavuzunda yer almaktadır.

Başarı dileklerimizle, sağlık ve esenlik üzere kalınız.



ALTINDAĞ REHBERLİK VE ARAŞTIRMA MERKEZİ

Bir adam
Sahilde yürüyüş yaparken,
denize telaşla bir şeyler atan birine rastlar.
Biraz daha yaklaşıncı bu kişinin,
sahile vurmuş deniz yıldızlarını
denize attığını fark eder ve
"Niçin bu deniz yıldızlarını denize atıyorsun ?"
diye sorar.

Topladıklarını hızla denize
atmaya devam eden kişi,
"Yaşamaları İçin" yanıtını verince,
adam şaşkınlıkla:
**"İyi ama burada binlerce deniz yıldızı var.
Hepsini atmanıza imkan yok.
Sizin bunları denize atmanız neyi değiştirecek ki ?"**
der.

Yerden bir deniz yıldızı daha alıp denize atan kişi,
"Bak Onun İçin Çok Şey Değişti"
karşılığını verir.

